

МУНИЦИПАЛЬНОЕ БЮДЖЕТНОЕ УЧРЕЖДЕНИЕ
« БИБЛИОТЕЧНО ИНФОРМАЦИОННАЯ СИСТЕМА»

ПАСПОРТ ДОСТУПНОСТИ

Объекта социальной инфраструктуры (ОСИ)

№ 1

Центральная городская библиотека

ул. Дружбы Народов 22

г. Нижневартовск

2023г.



ПАСПОРТ ДОСТУПНОСТИ
объекта социальной инфраструктуры (ОСИ)
№ 1

1. Общие сведения об объекте

1.1. Наименование (вид) объекта: Центральная городская библиотека муниципального бюджетного учреждения «Библиотечно-информационная система»

1.2. Адрес объекта: г. Нижневартовск, ул. Дружбы Народов, 22

1.3. Сведения о размещении объекта:

- отдельно стоящее здание 4 этажа, 3737,1 кв.м
- часть здания - этажей (или на - этаже), - кв.м
- наличие прилегающего земельного участка (да, нет): 4768 кв.м

1.4. Год постройки здания: 1994, последнего капитального ремонта: 2008

1.5. Дата предстоящих плановых ремонтных работ: текущего -, капитального -

сведения об организации, расположенной на объекте:

1.6. Название организации (учреждения), (полное юридическое наименование – согласно Уставу, краткое наименование): Муниципальное бюджетное учреждение «Библиотечно-информационная система» (краткое: МБУ «БИС»)

1.7. Юридический адрес организации (учреждения): 628605, РФ, Тюменская область, Ханты-Мансийский автономный округ-Югра, г. Нижневартовск, ул. Дружбы Народов, 22

1.8. Основание для пользования объектом (оперативное управление, аренда, собственность): оперативное управление

1.9. Форма собственности (государственная, негосударственная): государственная

1.10. Территориальная принадлежность (федеральная, региональная, муниципальная): муниципальная

1.11. Вышестоящая организация (наименование): Департамент по социальной политике администрации города Нижневартовска

1.12. Адрес вышестоящей организации, другие координаты: 628605, г. Нижневартовск, ул. Ханты-Мансийская д.21

2. Характеристика деятельности организации на объекте (по обслуживанию населения)

2.1 Сфера деятельности (здравоохранение, образование, социальная защита, физическая культура и спорт, культура, связь и информация, транспорт, жилой фонд, потребительский рынок и сфера услуг, другое):

Культура

2.2 Виды оказываемых услуг: культурно-просветительное

2.3 Форма оказания услуг: (на объекте, с длительным пребыванием, в т.ч. проживанием, на дому, дистанционно) на объекте, дистанционно

2.4 Категории обслуживаемого населения по возрасту: (дети, взрослые трудоспособного возраста, пожилые; все возрастные категории) все возрастные категории

2.5 Категории обслуживаемых инвалидов: инвалиды, передвигающиеся на коляске, инвалиды с нарушениями опорно-двигательного аппарата; нарушениями зрения, нарушениями слуха, нарушениями умственного развития: инвалиды всех категорий

2.6 Плановая мощность: посещаемость (количество обслуживаемых в день), вместимость, пропускная способность 435 чел. в день

2.7 Участие в исполнении ИПР инвалида, ребенка-инвалида (да, нет): нет

3. Состояние доступности объекта

3.1 Путь следования к объекту пассажирским транспортом

(описать маршрут движения с использованием пассажирского транспорта):

С северо-западной и юго-восточной сторон проезд пассажирским транспортом городского автобусного маршрута № 9 «Аэропорт-Старовартовская» до автобусной остановки «Городская библиотека», с северо-западной, западной и юго-западной сторон проезд пассажирским транспортом городского автобусного маршрута № 11 «Управление социальной защиты населения – ДРСУ» до автобусной остановки «Городская библиотека», с северо-западной и юго-западной сторон проезд пассажирским транспортом городского автобусного маршрута № 17 «Поселок у Северной рощи – МЖК» и городского автобусного маршрута № 4 «Аэропорт – Поселок у Северной рощи» до автобусной остановки «Городская библиотека».

Специализированные автобусы, оборудованные для инвалидов и других маломобильных групп населения по состоянию на текущий момент имеются на маршрутах № 4, № 9

наличие адаптированного пассажирского транспорта к объекту: нет

3.2 Путь к объекту от ближайшей остановки пассажирского транспорта:

3.2.1 расстояние до объекта от ближайшей остановки транспорта: 60 м

3.2.2 время движения (пешком): 3-4 мин.

3.2.3 наличие выделенного от проезжей части пешеходного пути (да, нет): да,

3.2.4 Перекрестки: *нерегулируемые; регулируемые, со звуковой сигнализацией, таймером; нет* - **нет**

3.2.5 Информация на пути следования к объекту: *акустическая, тактильная, визуальная; нет* - **нет**

3.2.6 Перепады высоты на пути: *есть, нет* (описать: существует подъем от остановки до библиотеки, продольный уклон составляет 1,9% - перепад высот составляет 1,16 м на длине 60м)

Их обустройство для инвалидов на коляске: *да, нет* (требуется устройство двух пандусов: от автобусной остановки до основного тротуара из плит, расположенного вдоль ул. Ленина и от основного тротуара до тротуара, ведущего к зданию библиотеки)

3.3 Организация доступности объекта для инвалидов – форма обслуживания

№ п/п	Категория инвалидов (вид нарушения)	Вариант организации доступности объекта (формы обслуживания)
1.	Все категории инвалидов и МГН	Б
	<i>в том числе инвалиды:</i>	
2	передвигающиеся на креслах-колясках	Б
3	с нарушениями опорно-двигательного аппарата	Б
4	с нарушениями зрения	Б
5	с нарушениями слуха	Б
6	с нарушениями умственного развития	Б

3.4 Состояние доступности основных структурно-функциональных зон

№ п \п	Основные структурно-функциональные зоны	Состояние доступности, в том числе для основных категорий инвалидов
1	Территория, прилегающая к зданию (участок)	ДП-В (К,О,С, Г, У)
2	Вход (входы) в здание	ДП-В (К,О,С, Г, У)
3	Путь (пути) движения внутри здания (в т.ч. пути эвакуации)	ДЧ-И (К,О,С, Г, У)
4	Зона целевого назначения здания (целевого посещения объекта)	ДП-В (К,О,С,Г, У)
5	Санитарно-гигиенические помещения	ДП-В (К.О,С Г, У)

6	Система информации и связи (на всех зонах)	ДП-В (К,О,С, Г,У)
7	Пути движения к объекту (от остановки транспорта)	ДЧ-В (К,О, Г,)

3.5. Итоговое заключение о состоянии доступности ОСИ: ДП-В (К,О,С, Г, У).

4. Управленческое решение

4.1. Рекомендации по адаптации основных структурных элементов объекта

№ № п \п	Основные структурно-функциональные зоны объекта	Рекомендации по адаптации объекта (вид работы)
1	Территория, прилегающая к зданию (участок)	ремонт
2	Вход (входы) в здание	Ремонт
3	Путь (пути) движения внутри здания (в т.ч. пути эвакуации)	ремонт
4	Зона целевого назначения здания (целевого посещения объекта)	ремонт
5	Санитарно-гигиенические помещения	ремонт
6	Система информации на объекте (на всех зонах)	ремонт
7	Пути движения к объекту (от остановки транспорта)	реконструкция
8	Все зоны и участки	Требуют реконструкции либо капитального строительства с разработкой проектно-сметной документации

4.2. Период проведения работ: **2022-2025 годы**
в рамках исполнения: **Муниципальной программы «Доступная среда»**

4.3 Ожидаемый результат (по состоянию доступности) после выполнения работ по адаптации: **поднятие уровня ДП-В для (К,О,С,Г,У)**
Оценка результата исполнения программы, плана (по состоянию доступности): **не проводилась**

4.4. Для принятия решения требуется, не требуется (*нужное подчеркнуть*):

Согласование органов местного самоуправления

Имеется заключение уполномоченной организации о состоянии доступности объекта (наименование документа и выдавшей его организации, дата), прилагается

Не имеется

4.5. Информация размещена (обновлена) на Карте доступности субъекта Российской Федерации, дата: **Размещена на сайте ТИС Югры**

(наименование сайта, портала)

5. Особые отметки

Паспорт сформирован на основании:

1. Анкеты (информации об объекте) от « 20 » января 2023 г.,
2. Акта обследования объекта: № акта 01 от « 20 » января 2023 г.
3. Решения Комиссии _____ от « ____ »
_____ 20 ____ г.

УТВЕРЖДАЮ:
Директор МБУ «БИС»
И.Е. Ивлева
« 31 » января 2023 г.

АНКЕТА
(информация об объекте социальной инфраструктуры)
К ПАСПОРТУ ДОСТУПНОСТИ ОСИ
№ 1

1. Общие сведения об объекте

- 1.1. Наименование (вид) объекта: Центральная городская библиотека муниципального бюджетного учреждения «Библиотечно-информационная система»
- 1.2. Адрес объекта: г. Нижневартовск, ул. Дружбы Народов, 22
- 1.3. Сведения о размещении объекта:
- отдельно стоящее здание 4 этажа, 3737,1 кв.м.
- часть здания - этажей (или на - этаже), - кв.м.
- 1.4. Год постройки здания: 1994, последнего капитального ремонта 2008
- 1.5. Дата предстоящих плановых ремонтных работ: текущего -, капитального -
- сведения об организации, расположенной на объекте:
- 1.6. Название организации (учреждения), (полное юридическое наименование – согласно Уставу, краткое наименование): Муниципальное бюджетное учреждение «Библиотечно-информационная система»
(краткое: МБУ «БИС»)
- 1.7. Юридический адрес организации (учреждения): 628605, РФ, Тюменская область, Ханты-Мансийский автономный округ- Югра, г. Нижневартовск, ул. Дружбы Народов, 22
- 1.8. Основание для пользования объектом (оперативное управление, аренда, собственность): оперативное управление
- 1.9. Форма собственности (государственная, негосударственная): государственная
- 1.10. Территориальная принадлежность (федеральная, региональная, муниципальная): муниципальная
- 1.11. Вышестоящая организация (наименование): Департамент по социальной политике администрации города Нижневартовска

1.12. Адрес вышестоящей организации, другие координаты: 628600, г. Нижневартовск, ул. Ханты- Мансийская д. 21

2. Характеристика деятельности организации на объекте

2.1 Сфера деятельности (здравоохранение, образование, социальная защита, физическая культура и спорт, культура, связь и информация, транспорт, жилой фонд, потребительский рынок и сфера услуг, другое):

Культура

2.2 Виды оказываемых услуг: культурно-просветительные

2.3 Форма оказания услуг: (на объекте, с длительным пребыванием, в т.ч. проживанием, на дому, дистанционно) на объекте, дистанционно

2.4 Категории обслуживаемого населения по возрасту: (дети, взрослые трудоспособного возраста, пожилые; все возрастные категории): все возрастные категории

2.5 Категории обслуживаемых инвалидов: инвалиды, передвигающиеся на коляске, инвалиды с нарушениями опорно-двигательного аппарата; нарушениями зрения, нарушениями слуха, нарушениями умственного развития: инвалиды, передвигающиеся на коляске, инвалиды с нарушениями опорно-двигательного аппарата

2.6 Плановая мощность: посещаемость (количество обслуживаемых в день), вместимость, пропускная способность 435 чел. в день

2.7 Участие в исполнении ИПР инвалида, ребенка-инвалида (да, нет): нет

3. Состояние доступности объекта для инвалидов и других маломобильных групп населения (МГН)

3.1 Путь следования к объекту пассажирским транспортом

(описать маршрут движения с использованием пассажирского транспорта):

С северо-западной и юго-восточной сторон проезд пассажирским транспортом городского автобусного маршрута № 9 «Аэропорт-Старовартовская» до автобусной остановки «Городская библиотека», с северо-западной, западной и юго-западной сторон проезд пассажирским транспортом городского автобусного маршрута № 11 «Управление социальной защиты населения – ДРСУ» до автобусной остановки «Городская библиотека», с северо-западной и юго-западной сторон проезд пассажирским транспортом городского автобусного маршрута № 17 «Поселок у Северной роши – МЖК» и городского автобусного маршрута № 4 «Аэропорт – Поселок у Северной роши» до автобусной остановки «Городская библиотека».

Специализированные автобусы, оборудованные для инвалидов и других маломобильных групп населения по состоянию на текущий момент имеются на маршрутах № 4, № 9.

наличие адаптированного пассажирского транспорта к объекту: нет

3.2 Путь к объекту от ближайшей остановки пассажирского транспорта:

3.2.1 расстояние до объекта от ближайшей остановки транспорта: 60 м

3.2.2 время движения (пешком): 3-4 мин

3.2.3 наличие выделенного от проезжей части пешеходного пути (да, нет):
да,

3.2.4 Перекрестки: нерегулируемые; регулируемые, со звуковой сигнализацией, таймером; нет - нет

3.2.5 Информация на пути следования к объекту: акустическая, тактильная, визуальная; нет - нет

3.2.6 Перепады высоты на пути: есть, нет (описать: существует подъем от остановки до библиотеки, продольный уклон составляет 1,9% - перепад высот составляет 1,16 м на длине 60 м)

Их обустройство для инвалидов на коляске: да, нет (требуется устройство двух пандусов: от автобусной остановки до основного тротуара из плит, расположенного вдоль ул. Ленина и от основного тротуара до тротуара, ведущего к зданию библиотеки).

3.3 Вариант организации доступности ОСИ (формы обслуживания) с учетом СП 35-101-2001

№ п/п	Категория инвалидов (вид нарушения)	Вариант организации доступности объекта
1.	Все категории инвалидов и МГН	ДЧ-В
	<i>в том числе инвалиды:</i>	
2	передвигающиеся на креслах-колясках	ДУ
3	с нарушениями опорно-двигательного аппарата	ДУ
4	с нарушениями зрения	ВНД
5	с нарушениями слуха	ДУ
6	с нарушениями умственного развития	ВНД

4. Управленческое решение (предложения по адаптации основных структурных элементов объекта)

№ п \п	Основные структурно-функциональные зоны объекта	Рекомендации по адаптации объекта (вид работы)
1	Территория, прилегающая к зданию (участок)	ремонт
2	Вход (входы) в здание	Ремонт
3	Путь (пути) движения внутри здания (в т.ч.	ремонт

	пути эвакуации)	
4	Зона целевого назначения (целевого посещения объекта)	ремонт
5	Санитарно-гигиенические помещения	ремонт
6	Система информации на объекте (на всех зонах)	ремонт
7	Пути движения к объекту (от остановки транспорта)	реконструкция
8.	Все зоны и участки	Требуют реконструкции либо капитального строительства с разработкой проектно-сметной документации

Размещение информации на Карте доступности субъекта Российской Федерации согласовано

(подпись, Ф.И.О., должность; координаты для связи уполномоченного представителя объекта)

УТВЕРЖДАЮ:
Директор МБУ «БИС»
И.Е. Ивлева
« 31 » января 2023 г.

**АКТ ОБСЛЕДОВАНИЯ
объекта социальной инфраструктуры
К ПАСПОРТУ ДОСТУПНОСТИ ОСИ
№ 1**

г. Нижневартовск

« 20 » января 2023 г.

1. Общие сведения об объекте

- 1.1. Наименование (вид) объекта: Центральная городская библиотека муниципального бюджетного учреждения «Библиотечно-информационная система»
- 1.2. Адрес объекта: г. Нижневартовск, ул. Дружбы Народов, 22
- 1.3. Сведения о размещении объекта:
- отдельно стоящее здание 4 этаж, 3737,1 кв.м
 - часть здания - этажей (или на - этаже), - кв.м
 - наличие прилегающего земельного участка (да, нет): 4768 кв.м
- 1.4. Год постройки здания: 1994, последнего капитального ремонта: 2008
- 1.5. Дата предстоящих плановых ремонтных работ: текущего -, капитального -
- 1.6. Название организации (учреждения), (полное юридическое наименование – согласно Уставу, краткое наименование): Муниципальное бюджетное учреждение «Библиотечно-информационная система» (краткое: МБУ «БИС»)
- 1.7. Юридический адрес организации (учреждения): 628605, РФ, Тюменская область, Ханты-Мансийский автономный округ- Югра, г. Нижневартовск, ул. Дружбы Народов, 22.

2. Характеристика деятельности организации на объекте

Культурно-просветительная деятельность.

3. Состояние доступности объекта.

3.1. Путь следования к объекту пассажирским транспортом

(описать маршрут движения с использованием пассажирского транспорта):
С северо-западной и юго-восточной сторон проезд пассажирским транспортом городского автобусного маршрута № 9 «Аэропорт-Старовартовская» до автобусной остановки «Городская библиотека», с северо-западной, западной и юго-западной сторон проезд пассажирским транспортом городского автобусного маршрута № 11 «Управление

социальной защиты населения – ДРСУ» до автобусной остановки «Городская библиотека», с северо-западной и юго-западной сторон проезд пассажирским транспортом городского автобусного маршрута № 17 «Поселок у Северной роши – МЖК» и городского автобусного маршрута № 4 «Аэропорт – Поселок у Северной роши» до автобусной остановки «Городская библиотека».

Специализированные автобусы, оборудованные для инвалидов и других маломобильных групп населения по состоянию на текущий момент имеются на маршрутах № 4, № 9.

наличие адаптированного пассажирского транспорта к объекту - нет.

3.2. Путь к объекту от ближайшей остановки пассажирского транспорта:

3.2.1 расстояние до объекта от ближайшей остановки транспорта: 60 м

3.2.2 время движения (пешком): 3-4 мин

3.2.3 наличие выделенного от проезжей части пешеходного пути (*да, нет*): да

3.2.4 Перекрестки: *нерегулируемые; регулируемые, со звуковой сигнализацией, таймером; нет:* нет

3.2.5 Информация на пути следования к объекту: *акустическая, тактильная, визуальная; нет:* нет

3.2.6 Перепады высоты на пути: есть, нет (описать: существует подъем от остановки до библиотеки, продольный уклон составляет 1,9% - перепад высот составляет 1,16 м на длине 60 м)

Их обустройство для инвалидов на коляске: *да, нет* (требуется устройство двух пандусов: от автобусной остановки до основного тротуара из плит, расположенного вдоль ул. Ленина и от основного тротуара до тротуара, ведущего к зданию библиотеки).

3.3. Организация доступности объекта для инвалидов – форма обслуживания

№ п/п	Категория инвалидов (вид нарушения)	Вариант организации доступности объекта (формы обслуживания)
1.	Все категории инвалидов и МГН	ДЧ-В
	<i>в том числе инвалиды:</i>	
2	передвигающиеся на креслах-колясках	ДУ
3	с нарушениями опорно-двигательного аппарата	ДУ

4	с нарушениями зрения	ВНД
5	с нарушениями слуха	ДУ
6	с нарушениями умственного развития	ВНД

3.4. Состояние доступности основных структурно-функциональных зон

№ п/п	Основные структурно-функциональные зоны	Состояние доступности, в том числе для основных категорий инвалидов	Приложение	
			№ на плане	№ фото
1	Территория, прилегающая к зданию (участок)	ДЧ-В (К,О,Г,)	Прил. 1-1-5, 9	
2	Вход (входы) в здание	ДП-В (К,О,С,Г, У)	Прил. 2-1-3	
3	Путь (пути) движения внутри здания (в т.ч. пути эвакуации)	ДЧ-В (К,О,С, Г, У)	Прил. 3-1 эт-12, 2 эт-14, 3 эт - 9	
4	Зона целевого назначения здания (целевого посещения объекта)	ДП-В (К,О,С, Г,У)	Прил. 4-1-10	
5	Санитарно-гигиенические помещения	ДП-В (К,О,С,Г, У)	Прил. 5-1	
6	Система информации и связи (на всех зонах)	ДП-В (К,О,С,Г,У)		
7	Пути движения к объекту (от остановки транспорта)	ДЧ-В (К,О, ,Г)	Прил. 1-1, 2	

3.5. ИТОГОВОЕ ЗАКЛЮЧЕНИЕ о состоянии доступности ОСИ: доступно частично избирательно (К,О,С, Г, У)

4. Управленческое решение (проект)

4.1. Рекомендации по адаптации основных структурных элементов объекта:

№ п \п	Основные структурно-функциональные зоны объекта	Рекомендации по адаптации объекта (вид работы)
1	Территория, прилегающая к зданию (участок)	Ремонт
2	Вход (входы) в здание	Ремонт
3	Путь (пути) движения внутри здания (в т.ч. пути эвакуации)	Ремонт
4	Зона целевого назначения здания (целевого посещения объекта)	ремонт
5	Санитарно-гигиенические помещения	ремонт
6	Система информации на объекте (на всех зонах)	ремонт
7	Пути движения к объекту (от остановки транспорта)	реконструкция
8.	Все зоны и участки	Требуют реконструкции либо капитального строительства с разработкой проектно-сметной документации

4.2. Период проведения работ: **2022 -2025 годы**
в рамках исполнения: **Муниципальной программы «Доступная среда на 2018-2025 годы и на период до 2030 года» .**

(указывается наименование документа: программы, плана)

4.3 Ожидаемый результат (по состоянию доступности) после выполнения работ по адаптации: **поднятие уровня доступности**
Оценка результата исполнения программы, плана (по состоянию доступности): **не проводилась**

4.4. Для принятия решения требуется, не требуется (нужное подчеркнуть):

4.4.1. согласование на Комиссии органов местного самоуправления

4.4.2. согласование работ с надзорными органами (в сфере проектирования и строительства, архитектуры, охраны памятников, другое – указать): требуется

4.4.3. техническая экспертиза; разработка проектно-сметной документации: да

4.4.4. согласование с вышестоящей организацией (собственником объекта): да

4.4.5. согласование с общественными организациями инвалидов: да
4.4.6. другое: нет
4.7. Информация может быть размещена (обновлена) на Карте доступности
субъекта Российской Федерации _____

(наименование сайта, портала)

5. Особые отметки

ПРИЛОЖЕНИЯ:

Результаты обследования:

- | | |
|---|------------|
| 1. Территории, прилегающей к объекту (зона № 1) | на 4-х л. |
| 2. Входа (входов) в здание (зона № 2) | на 3-х л. |
| 3. Путей движения в здании (зона № 3) | на 8-ми л. |
| 4. Зоны целевого назначения объекта (зона № 4) | на 7-ми л. |
| 5. Санитарно-гигиенических помещений (зона № 5) | на 3-х л. |
| 6. Системы информации (и связи) на объекте (зона № 6) | на 2-х л. |
| 7. Копия технического паспорта | на 8-ми л. |
| 8. Схемы автобусных маршрутов | на 4-х л. |

Руководитель рабочей группы:

Гл. инженер МБУ «БИС» Жабин А.В.
(Должность, Ф.И.О.)


(Подпись)

Члены рабочей группы:

Зам. директора МБУ «БИС» Цыкун В.В.
(Должность, Ф.И.О.)


(Подпись)

Инженер по ОТ и ТБ МБУ «БИС» Киндрат О.Ю.

(Должность, Ф.И.О.)


(Подпись)

В том числе:

**представители общественных
организаций инвалидов:**

Председатель правления
Нижневартовского городского
общества слепых Горбачева С.А.
(Должность, Ф.И.О.)

Председатель правления общественной
организации инвалидов города
Нижневартовска Чачвадзе В.И.
(Должность, Ф.И.О.)

Ханты-Мансийское региональное отделение
общественной организации инвалидов
«Всероссийское общество глухих»
Лазурко С.В.
(Должность, Ф.И.О.)

Представитель УСЗН:

Главный специалист отдела
социальных программ управления
социальной защиты населения
по г. Нижневартовску
и Нижневартовскому району
Замараева Е.С.
(Должность, Ф.И.О.)

Управленческое решение согласовано «___» _____ 20__ г.
(протокол №___)
Комиссией (название). _____

II. Заключение по зоне № 1:

Наименование структурно-функциональной зоны	Состояние доступности (к пункту 3.4 Акта обследования ОСИ)	Приложение		Рекомендации по адаптации (вид работы) к пункту 4.1 Акта обследования ОСИ
		№ на плане	№ фото	
Территория, прилегающая к зданию	ДП-В (К,О,С, Г, У)	1, 2, 3, 4, 5		реконструкция

Комментарий к заключению по зоне № 1:

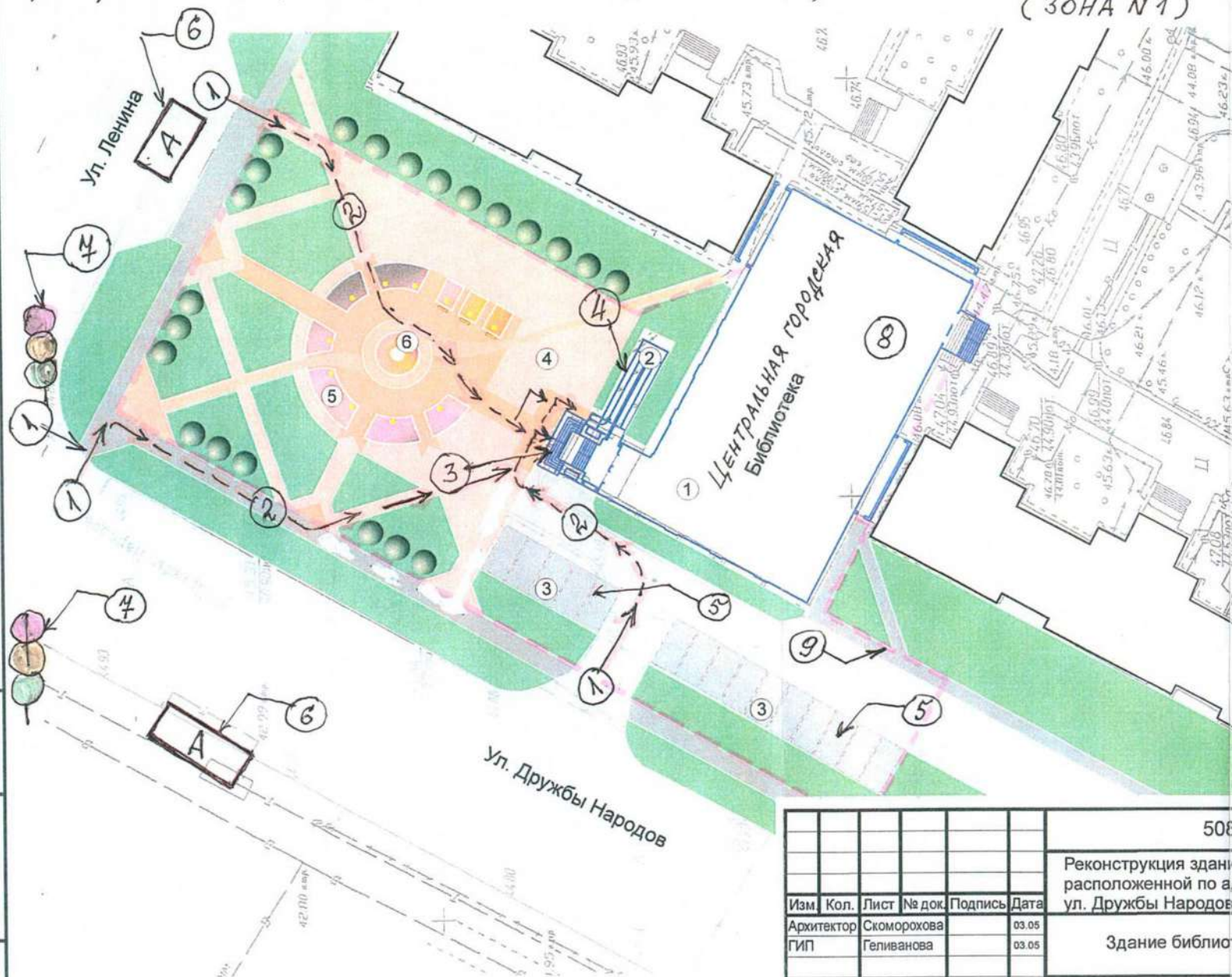
- входы на территорию необходимо оборудовать доступными для МНГ (в том числе для инвалидов-колясочников) элементами информации об объекте, должна быть обеспечена система средств информационной поддержки на всех путях движения, доступных для МНГ на все время работы учреждения; перед регулируемым перекрестком на пересечении улиц Ленина и Дружбы Народов необходимо предусмотреть элементы заблаговременного предупреждения водителей о местах перехода, вплоть до его регулирования в соответствии с ГОСТ Р 51684, по обеим сторонам перехода через проезжую часть должны быть установлены бордюрные пандусы, при этом ширина пешеходного пути через островок безопасности в местах перехода через проезжую часть должна быть не менее 3 м, длина – не менее 2 м, необходимо устройство двух пандусов в районе автобусной остановки по ул. Ленина;
- доработка пешеходных дорожек для обеспечения ширины пешеходного пути (либо устройство не более чем через каждые 25 м горизонтальных площадок (карманов) размером не менее 2,0х1,8 м) для обеспечения возможности разезда инвалидов на креслах-колясках, обеспечения нормативного продольного и поперечного уклонов путей движения, устройством бордюров по краям пешеходных путей с обеспечением нормативного перепада высот; устройство тактильных средств, выполняющих предупредительную функцию на покрытии пешеходных путей не менее чем за 0,8 м до объекта информации, начала опасного участка, изменения направления движения, перед входом и т.п., покрытие пешеходных дорожек должно быть ровным, без зазоров, не создающим вибрацию, предотвращающим скольжение при сырости и снеге;
- наружную лестницу и пандус оборудовать поручнями с соблюдением нормативных требований по ГОСТ Р 51261, на пандусе

установить колесоотбойные устройства, обеспечить поверхность пандуса нескользкой и отчетливо маркированной цветом или текстурой, контрастной относительно прилегающей поверхности, в местах изменения уклонов необходимо установить искусственное освещение;

- на лестнице, имеющей ширину более 4 м, необходимо дополнительно смонтировать разделительные поручни;
- необходимо привести в соответствие с нормативными требованиями поверхности покрытий наружной лестницы;
- на автостоянке около здания дополнительно к уже имеющемуся месту для транспорта инвалидов выделить одно специализированное место для автотранспорта инвалидов на кресле-коляске с обозначениями выделенного места знаками, принятыми ГОСТ Р 52289 и ПДД на поверхности покрытия стоянки и продублировать знаком в соответствии с ГОСТ 12.4.026 с обеспечением нормативных размеров площадки не менее 6,0х3,6 м для создания безопасной зоны сбоку и сзади машины не менее 1,2 м;
- на территории на основных путях движения предусмотреть места отдыха, доступные для МГН, оборудованные навесами, скамьями, указателями, светильниками и т.п. в соответствии с нормативными требованиями.

Территория, прилегающая к зданию (участок)
Центральной городской библиотеки по ул. Дружбы Народов, 22

К Приложению 1 к Акту обследования
(ЗОНА №1)



Условные обозначения:

- 1-Здание библиотеки
- 2-Пандус для инвалидов
- 3-Автостоянка
- 4-Пешеходная зона с усиленной тротуарной плиткой
- 5-Цветник с местами для отдыха
- 6-Декоративная композиция

Условные обозначения:

1. Входы на территорию
2. Пути движения
3. Лестница наружная
4. Пандус наружный
5. Автостоянка (на 15 а/м)
6. Автобусные остановки
7. Светофор (рем. перекрест)
8. Здание Центральной городской библиотеки
9. Граница земельного участка (красная линия)

Инд. № подл.

Подпись и дата

Взам. инв. №

						508-2004-00-01-АС		
						Реконструкция здания центральной городской библиотеки, расположенной по адресу: г. Нижневартовск, ул. Дружбы Народов, 22.		
Изм.	Кол.	Лист	№ док.	Подпись	Дата	Здание библиотеки	Стадия	Лист
Архитектор	Скоморохова				03.05		РП	10
ГИП	Геливанова				03.05	Схема благоустройства	МУП НВ Промстройпроект	
Н. контр.	Наместникова				03.05			

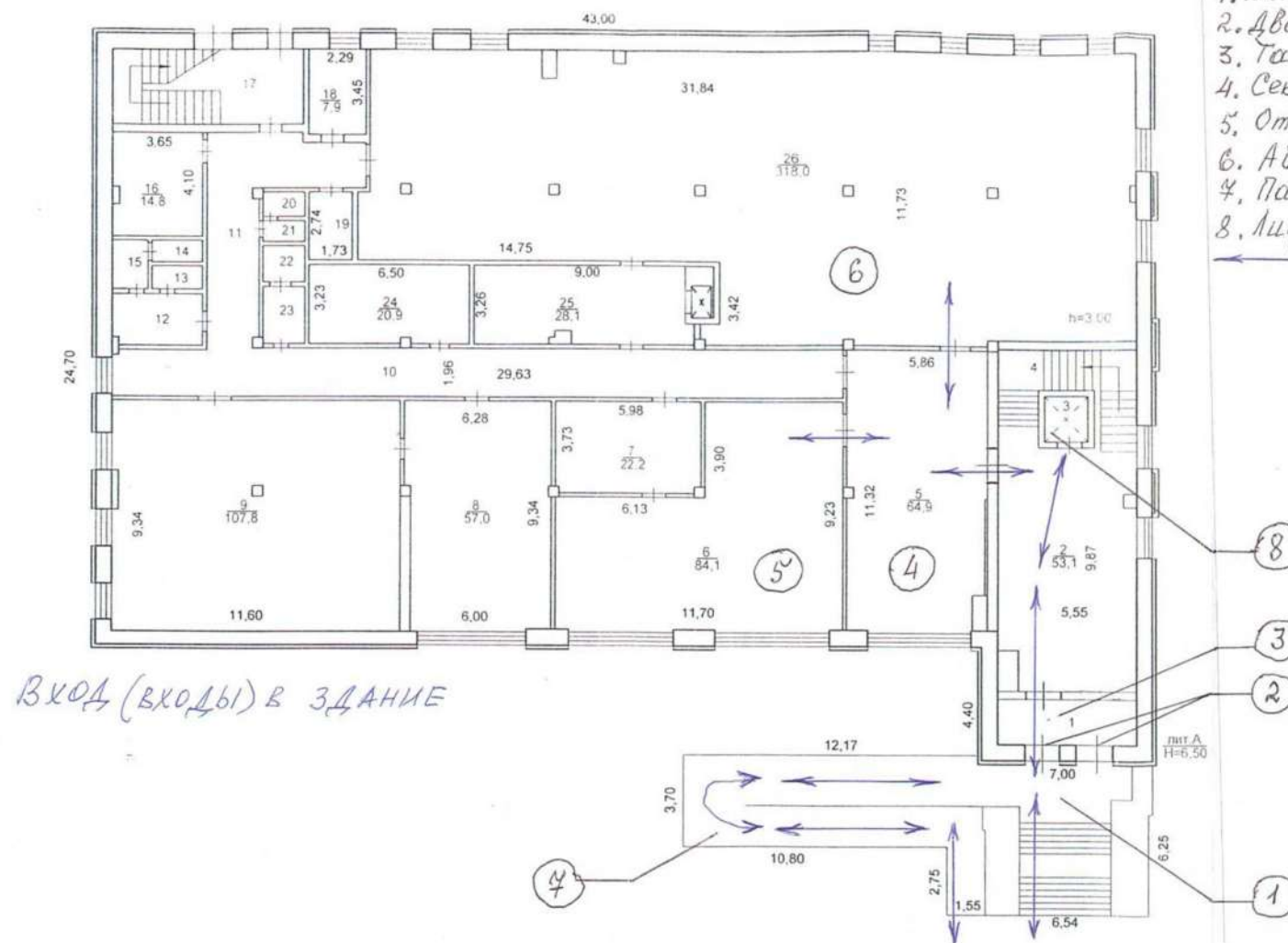
- 20/1 -

I этаж

Приложение 2 к акту обследования
(ЗОНА №2)

Условные обозначения:

1. Входная площадка
 2. Двери входные (2,1х1,3м) - 2 шт.
 3. Тамбур
 4. Сектор записи
 5. Отдел краеведения
 6. Абонемент
 7. Пандус
 8. Лифт пассажирский (с/н 630кг.)
- направления движения



Вход (входы) в здание

Объект: Центральная городская библиотека
по ул. Дружбы Народов, 22

РФ	Муниципальное унитарное предприятие "Бюро технической инвентаризации, учета недвижимости и приватизации" города Нижневартовска		
Лист № 2	Потажный план здания Библиотеки ул. Дружбы народов №22. Кадастр 16А		
Дата 21.04.08 г.	Исполнитель Инженер	Фамилия, Имя, Отчество Кассир К.Ф.	Подпись Кокшинская Л.В.
06.05.08	Нач. производства	Кокшинская Л.В.	

Приложение 2
к Акту обследования ОСИ к паспорту
доступности ОСИ
№ 01
от « 20 » января 2023 г.

I. Результаты обследования:
2. Входа (входов) в здание Центральной городской библиотеки
МБУ «БИС» по ул. Дружбы Народов, 22
Наименование объекта, адрес

Зона № 2

№ п/п	Наименование функционально- планировочного элемента	Наличие элемента			Выявленные нарушения и замечания		Работы по адаптации объектов	
		есть/ нет	№ на плане	№ фото	Содержа ние	Значимо для инвалида (категория)	Содержание	Виды работ
2.1	Входная площадка (перед дверью)	есть	1		есть	К,С	есть	ремонт
2.2	Дверь (входная)	есть	2		есть	К, С	есть	ремонт
2.3	Тамбур	есть	3		есть	К, С	есть	ремонт
	ОБЩИЕ требования к зоне	Как минимум один вход, приспособленный для МГН с поверхности земли						

II. Заключение по зоне № 2:

Наименование структурно- функциональной зоны	Состояние доступности (к пункту 3.4 Акта обследования ОСИ)	Приложение		Рекомендации по адаптации (вид работы) к пункту 4.1 Акта обследования ОСИ
		№ на плане	№ фото	
Вход (входы) в здание	ДП-В (К,О,С, Г, У)	1, 2, 3, 7		ремонт

Комментарий к заключению по зоне № 2:

- размеры входной площадки с пандусом необходимо обеспечить не менее 2,2х2,2 м;

- необходимо привести в соответствие с нормативными требованиями поверхности покрытий входной площадки и тамбура;
- дверные заполнения на входе и в тамбуре (всего 2 шт.) требуют замены для обеспечения следующих нормативных требований:
 - одна рабочая створка при монтаже двухстворчатых дверей должна иметь ширину, требуемую для одностворчатых дверей (не менее 0,9 м),
 - в полотнах дверей необходимо предусмотреть смотровые панели, заполненные прозрачным и ударопрочным материалом (в настоящее время установлено обычное оконное стекло),
 - высота порогов дверей превышает нормативное значение (должно быть не более 0,014 м, фактически высота порогов составляет 0,025 м),
 - дверные наличники (или края дверного полотна) и ручки необходимо окрасить в отличные от дверного полотна контрастные цвета,
 - двери должны иметь символ, указывающий на их доступность, и должны быть хорошо опознаваемы,
 - рекомендуется применить двери на петлях одностороннего действия с фиксаторами в положениях «открыто» или «закрыто» (либо распашные двери с доводчиком с усилием 19,5 Нм).

Приложение 3
к Акту обследования ОСИ к паспорту
доступности ОСИ
№ 01
от « 20 » января 2023 г.

I. Результаты обследования:

3. Пути (путей) движения внутри здания (в т.ч. путей эвакуации)
Центральной городской библиотеки МБУ «БИС»
по ул. Дружбы Народов, 22 _____ -

(Наименование объекта, адрес)

Зона № 3

[illegible]

II. Заключение по зоне № 3:

Наименование структурно-функциональной зоны	Состояние доступности (к пункту 3.4 Акта обследования ОСИ)	Приложение		Рекомендации по адаптации (вид работы) к пункту 4.1 Акта обследования ОСИ
		№ на плане	№ фото	
Пути (путей) движения внутри здания (в том числе путей эвакуации)	ДЧ-И (О, Г, У)	1 эт. – 1-6, 12 2 эт. – 1-3, 11, 12, 14 3 эт – 1-3, 6-9		Строительство, капитальный ремонт, текущий ремонт, организационные мероприятия

Комментарий к заключению по зоне № 3:

1-й этаж:

- участки пола на путях движения (на расстоянии 0,6 м в каждом случае) в вестибюле перед дверным проемом в зал сектора записи, входом на лестницу, а также перед поворотом коммуникационных путей в направлении сектора записи и лестницы необходимо обустроить тактильными предупреждающими указателями и контрастно окрашенными поверхностями в соответствии с ГОСТ Р 12.4.026, а также предусмотреть световые маячки;
- двухстворчатые двери № 4 (всего 4 шт.) необходимо заменить на новые с таким расчетом, чтобы ширина рабочего полотна (в свету) составляла не менее 0,9 м;
- зоны «возможной опасности» с учетом проекции движения дверных полотен дверных проемов № 4, необходимо обозначить контрастной цвету окружающего пространства краской для разметки;
- двери №№ 4, 5, 6, 11 (всего 11 шт.) на путях эвакуации необходимо окрасить краской, контрастной со стенами;
- пороги в дверных проемах (всего 11 шт.) необходимо убрать (либо произвести устройство порогов с высотой, не превышающей 0,014 м);
- оборудовать зоны отдыха на 2-3 места, в том числе для инвалидов на креслах-колясках или пользующегося костылями (тростью), а также его сопровождающего на каждом этаже, где обслуживаются посетители, а именно: на 1-ом этаже – в зале абонента;
- необходимо обеспечить различность цветовой гаммы ступеней лестницы и горизонтальных площадок перед ними, а также

смонтировать тактильный напольный указатель перед лестницей по ГОСТ Р 52875;

- необходимо вдоль обеих сторон лестницы установить поручни, при этом поручень с внутренней стороны лестницы должен быть непрерывным по всей ее высоте. Завершающие горизонтальные части поручня должны быть длиннее марша лестницы на 0,3 м и иметь не травмирующее завершение. Поручни должны быть округлого сечения диаметром от 0,04 до 0,06 м и располагаться на высоте 0,9 м;
- на верхней или боковой, внешней по отношению к маршу, поверхности поручней необходимо смонтировать рельефные обозначения этажей, а также предупредительные полосы об окончании перил;
- в кабине лифта необходимо установить световую и звуковую информирующую сигнализацию, доступную для инвалидов, сигнализация должна соответствовать требованиям ГОСТ Р 51631 и Техническому регламенту о безопасности лифтов. У каждой двери лифта, предназначенного для инвалидов, необходимо установить тактильные указатели уровня этажа. Напротив выхода из лифта на высоте 1,5 м необходимо установить цифровое обозначение этажа размером не менее 0,1 м, контрастное по отношению к фону стены;
- верхнюю и нижнюю ступени в каждом марше эвакуационных лестниц необходимо окрасить в контрастный цвет по отношению к прилегающим поверхностям пола, шириной 0,3 м;
- для ориентации и помощи слепым и слабовидящим необходимо установить защитный угловой профиль на каждой ступени по ширине марша. Материал должен быть шириной 0,05 – 0,065 м на проступи и 0,03 – 0,055 м на подступенке и должен визуально контрастировать с остальной поверхностью ступени;
- кромки ступеней или поручни лестниц на путях эвакуации необходимо окрасить краской, светящейся в темноте или на них должны быть наклеены световые ленты;
- на всех путях эвакуации на 1-м, 2-м и 3-м этажах на стенах и на полу необходимо смонтировать светящиеся указатели;
- освещенность на путях эвакуации (в том числе в начале и в конце пути) и в местах оказания (предоставления) услуг для МГН необходимо повысить на одну ступень по сравнению с требованиями СП 52.13330;
- перепад освещенности между соседними помещениями и зонами необходимо обеспечить не более 1:4;
- на запасном выходе необходимо произвести устройство наружного пандуса с навесом из легких конструкций.

2-й этаж:

- участки пола на путях движения (на расстоянии 0,6 м в каждом случае) на лестничной клетке перед дверным проемом в зал каталогов, перед дверным проемом в отдел искусств, перед дверным проемом в читальный зал, перед дверным проемом в зал периодических изданий, перед дверным проемом в отдел православной литературы, а также перед поворотом коммуникационных путей в направлении названных отделов и лестницы необходимо обустроить тактильными предупреждающими указателями и контрастно окрашенными поверхностями в соответствии с ГОСТ Р 12.4.026, а также необходимо предусмотреть световые маячки;
- двухстворчатые двери № 11 (всего 5 шт.) необходимо заменить на новые с таким расчетом, чтобы ширина рабочего полотна (в свету) составляла не менее 0,9 м;
- зоны «возможной опасности» с учетом проекции движения дверных полотен дверных проемов № 11, 12 необходимо обозначить контрастной цвету окружающего пространства краской для разметки;
- двери №№ 11, 12 (всего 6 шт.) на путях эвакуации необходимо окрасить краской, контрастной со стенами;
- пороги в дверных проемах (всего 6 шт.) необходимо убрать (либо произвести устройство порогов с высотой, не превышающей 0,014 м);
- оборудовать зоны отдыха на 2-3 места, в том числе для инвалидов на креслах-колясках или пользующегося костылями (тростью), а также его сопровождающего на каждом этаже, где обслуживаются посетители, а именно: на 2-ом этаже – в зале каталогов и в читальном зале;
- предусмотреть в холлах лифта 2-го и 3-го этажей зоны безопасности. Для организации зон безопасности в холлах лифта на 2-ом и 3-ем этажах необходимо произвести следующие работы:
 - необходимо заменить существующие окна и двери на лестничных маршах с 1-го по 3-ий этажи на окна и двери с пределом огнестойкости первого типа в целях создания противопожарных преград (всего окон – 4 шт. общей площадью 14,85 м², всего дверей – 2 шт. общей площадью 4,84 м²);
 - необходимо капитально отремонтировать систему дымоудаления на лестничных маршах с обеспечением избыточного давления 20 Па при одной открытой двери эвакуационного выхода;
 - каждую зону (на 2-ом и 3-ем этажах) необходимо оснастить селекторной связью или другим устройством визуальной или текстовой связи с помещением поста охраны, находящегося на 1-ом этаже;

- двери, стены помещений зон безопасности, а также пути движения к зонам безопасности необходимо обозначить эвакуационным знаком Е 21 по ГОСТ Р 12.4.026;
- на планах эвакуации на 2-м и 3-м этажах необходимо обозначить места расположения зон безопасности;

3-й этаж:

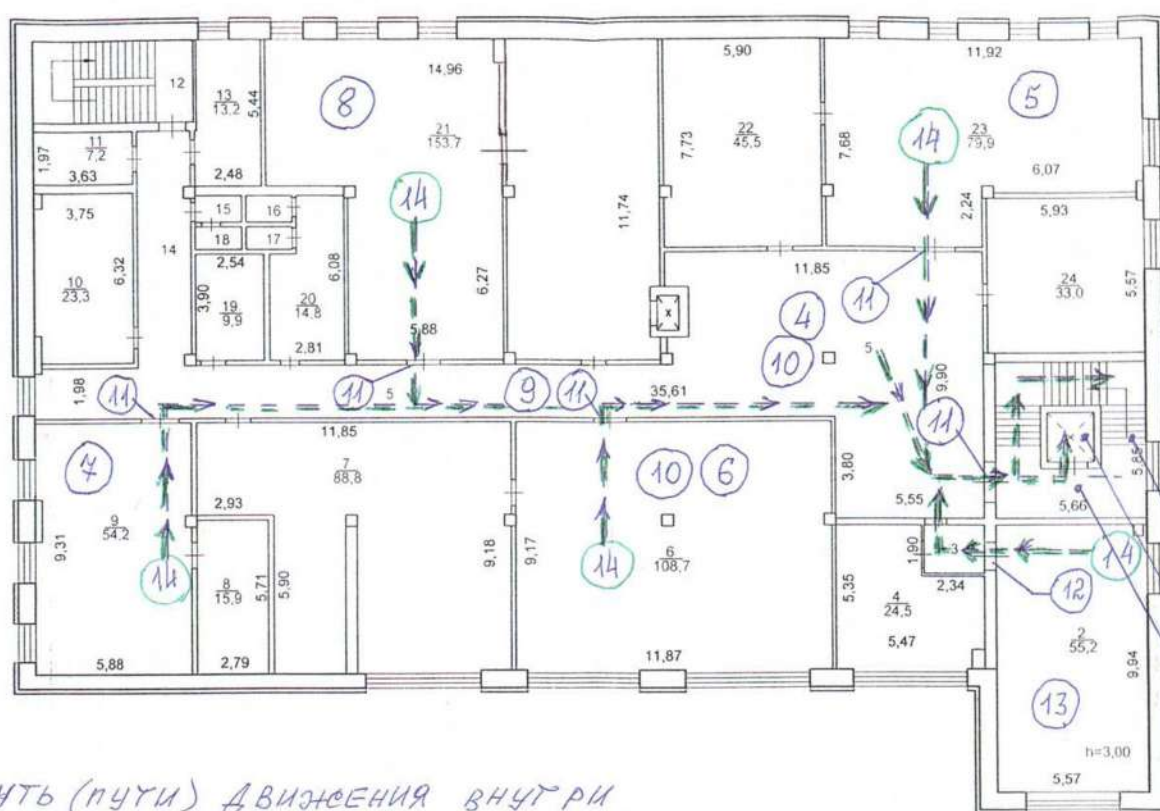
- участки пола на путях движения (на расстоянии 0,6 м в каждом случае) на лестничной клетке перед дверным проемом в холл, перед дверными проемами (2 шт.) в зал массовых мероприятий, а также перед поворотом коммуникационных путей (3 поворота) в направлении зала массовых мероприятий необходимо обустроить тактильными предупреждающими указателями и контрастно окрашенными поверхностями в соответствии с ГОСТ Р 12.4.026, а также предусмотреть световые маячки;
- двухстворчатую дверь № 6 (всего 1 шт.) необходимо заменить на новую с таким расчетом, чтобы ширина рабочего полотна (в свету) составляла не менее 0,9 м;
- одностворчатые двери № 8 (всего 2 шт.) необходимо заменить на новые с таким расчетом, чтобы ширина полотна (в свету) составляла не менее 0,9 м;
- зоны «возможной опасности» с учетом проекции движения дверных полотен дверных проемов № 6, 7, 8, необходимо обозначить контрастной цвету окружающего пространства краской для разметки;
- двери №№ 6, 7, 8 (всего 7 шт.) на путях эвакуации необходимо окрасить краской, контрастной со стенами;
- порог в дверном проеме № 6 (всего 1 шт.) необходимо убрать (либо произвести устройство порога с высотой, не превышающей 0,014 м);
- в зале массовых мероприятий необходимо смонтировать табло «Выход» (всего 6 шт.) с автономным питанием

- 25/2 -

2 ЭТАЖ

к Приложению 3 к АКТУ ОБСЛЕДОВАНИЯ (2-ой ЭТАЖ)
(ЗОНА №3)

Условные обозначения:



1. Лестничная клетка (зона безопасности)
2. Лестница
3. Лифт (г/п 030к)
4. Зал каталогов (с зоной отдыха)
5. Отдел искусств
6. Читальный зал (с зоной отдыха)
7. Отдел православной литературы
8. Зал периодических изданий
9. Коридор (ширина 1,98 м)
10. Зоны отдыха
11. Двери двухстворчатые - 5 шт. (2,1 x 0,8 + 0,35 м)
12. Двери одностворчатые - 1 шт. (2,1 x 0,8 м)
13. Центр "Прикосновение"
14. Пути эвакуации

ПУТЬ (ПУТИ) ДВИЖЕНИЯ ВНУТРИ
ЗДАНИЯ (в т.ч. ПУТИ ЭВАКУАЦИИ)
ЦЕНТРАЛЬНОЙ ГОРОДСКОЙ БИБЛИОТЕКИ
по ул. Дружбы народов, 22
(2-й ЭТАЖ)

РФ	Муниципальное унитарное предприятие "Бюро технической инвентаризации, кадастровый учет и приватизации жилья города Нижневартовска"		
Лист № 3	Постажный план здания Библиотеки по адресу: ул. Дружбы народов №22. Квартал 16А		Масштаб 1:200
Дата	Исполнитель	Фамилия, Имя, Отчество	Подпись
21.04.08 г.	Инженер	Кассир К.Ф.	
06.05.08	Нач. производства	Кокашинская Л.В.	

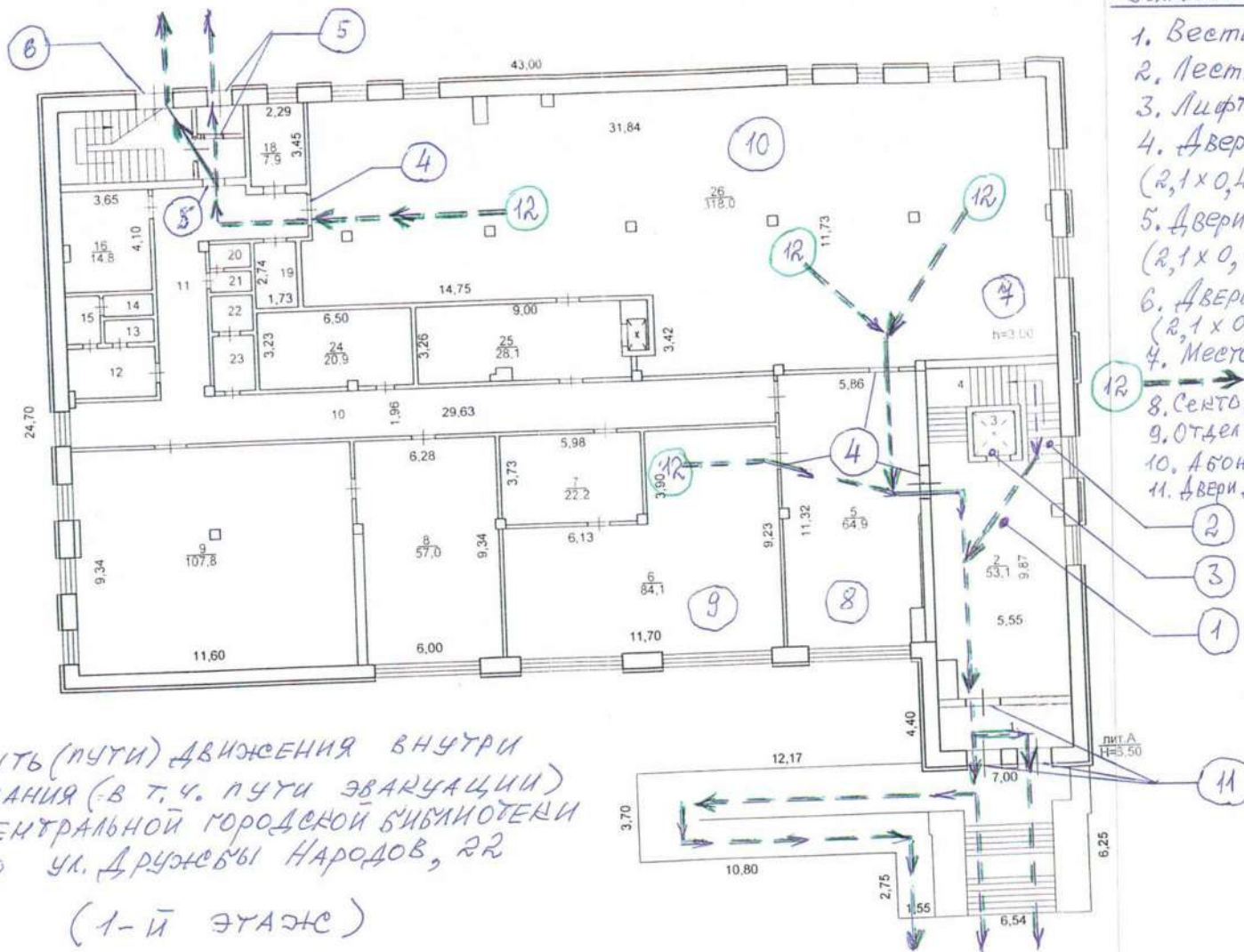
- 25/1 -

1 ЭТАЖ

К Приложению 3 к Акту обследования (1-ый этаж)
(ЗОНА N 3)

Условные обозначения:

1. Вестибюль
2. Лестница
3. Лифт (2/н 630кг)
4. Двери двухстворчатые (2,1x0,4+0,8м) - 4шт.
5. Двери одностворчатые (2,1x0,9м) - 3шт.
6. Дверь двухстворчатая (2,1x0,9+0,4) - 1шт.
7. Место отдыха
8. Сектор записи
9. Отдел краеведения
10. Абонемент
11. Двери двухстворчатые



Путь (пути) движения внутри здания (в т.ч. пути эвакуации) Центральной городской библиотеки по ул. Дружбы Народов, 22 (1-й этаж)

РФ	Муниципальное унитарное предприятие "Бюро технической инвентаризации, учета недвижимости и приватизации города Нижневартовска"		
Лист № 2	Потажный план здания Библиотеки по ул. Дружбы народов №22. Конт. 16А		
Дата	Исполнитель	Фамилия, Имя, Отчество	Подпись
21.04.08 г.	Инженер	Кассир К.Ф.	
06.05.08	Нач. производства	Кокашинская Л.В.	

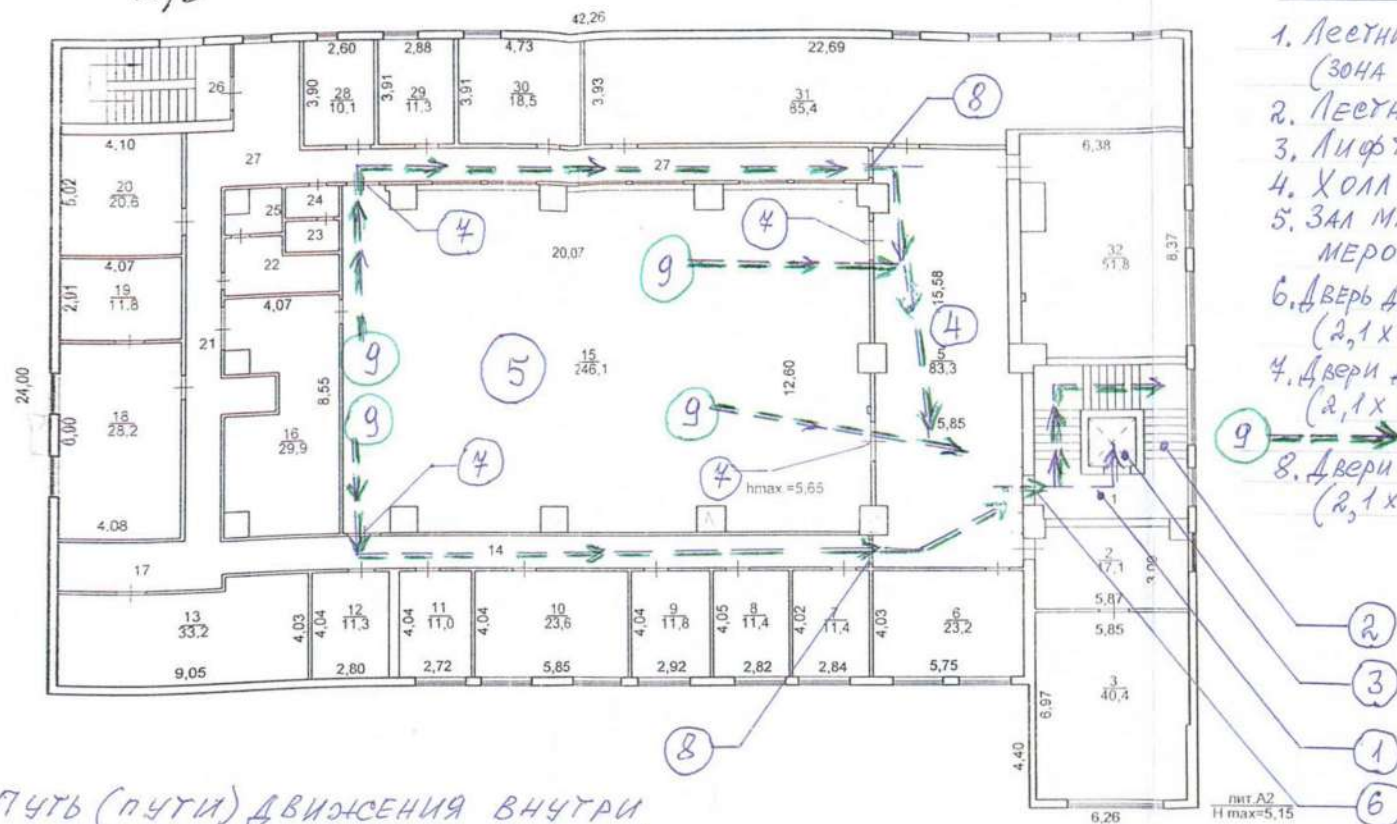
-25/3-

Мансарда

К Приложению 3 к АКТу обследования (3-ий этаж)
(ЗОНА N3)

Условные обозначения:

1. Лестничная клетка (зона безопасности)
2. Лестница
3. Лифт (с/п 630 кг)
4. Холл
5. Зал массовых мероприятий
6. Дверь двухпольная - 1 шт (2,1 x 0,8 + 0,35)
7. Двери двухпольные - 4 шт (2,1 x 1,4 м)
8. Двери однопольные - 2 шт (2,1 x 0,8 м)
9. Пути эвакуации



Путь (пути) движения внутри
здания (в т.ч. пути эвакуации)
Центральной городской библиотеки
по ул. Дружбы народов, 22
(3-й этаж)

РФ	Муниципальное унитарное предприятие "Бюро технической инвентаризации, учета недвижимости и приватизации жилья города Нижевартовска"		
Лист №4	Поздальный план мансарды здания библиотеки по адресу: ул Дружбы народов №22, квартал 16А		
Дата	Исполнитель	Фамилия, Имя, Отчество	Подпись
21.04.08 г.	Инженер	Кассир К.Ф.	
06.05.08	Нач. производства	Кокашинская Л.В.	

II. Заключение по зоне № 4:

Наименование структурно-функциональной зоны	Состояние доступности (к пункту 3.4 Акта обследования ОСИ)	Приложение		Рекомендации по адаптации (вид работы) к пункту 4.1 Акта обследования ОСИ
		№ на плане	№ фото	
Сектор записи (1-й этаж)	ДЧ-И (О, У)	1		Капит. ремонт
Отдел краеведения (1-й этаж)	ДЧ-И (О, У)	2		Капит. ремонт
Абонемент (1-й этаж)	ДЧ-И (О, У)	3		Капит. ремонт
Центр «Прикосновение» (2-й этаж)	ДЧ-И (О, У)	4		Капит. ремонт
Читальный зал (2-й этаж)	ДЧ-И (О, У)	5		Капит. ремонт
Отдел православной литературы (2-й этаж)	ДЧ-И (О, У)	6		Капит. ремонт
Зал периодических изданий (2-й этаж)	ДЧ-И (О, У)	7		Капит. ремонт
Зал каталогов (2-й этаж)	ДЧ-И (О, У)	8		Капит. ремонт
Отдел искусств (2-й этаж)	ДЧ-И (О, У)	9		Капит. ремонт
Зал массовых мероприятий (3-й этаж)	ДЧ-И (О, У)	10		Капит. ремонт

Комментарий к заключению по зоне № 4:

- необходимо оборудовать места для инвалидов в количестве не менее одного в каждой из зон обслуживания инвалидов, но не менее 5% от общей вместимости в каждой из зон (для всех категорий инвалидов);
- необходимо обеспечить на всех проходах в зонах обслуживания инвалидов возможность разворота на 180° с диаметром не менее 1,4 м или на 360° с диаметром не менее 1,5 м, а также фронтального (вдоль прохода) обслуживания инвалидов на кресле-коляске вместе с сопровождающим (для К-категории);
- в читальном зале (2-й этаж, зона 5) необходимо обеспечить проходы в ширину не менее 1,2 м. Размер рабочего места (без учета поверхности стола) необходимо обеспечить не менее 1,5х0,9 м (для К-категории);

- для читателей с недостатками зрения необходимо габариты площади поверхности стола для работы с секретарем-чтецом обеспечить размером 1,5х0,7 м в кабинах, полукабинах (для С-категории);
- в зонах обслуживания лиц с недостатками зрения читательские места и стеллажи со специальной литературой необходимо оборудовать добавочным освещением. Необходимо предусмотреть высокий уровень естественной освещенности этой читательской зоны (КЕО – 2,5%), а уровень искусственного освещения читательского стола – не менее 1000 лк (для С-категории);
- необходимо в каждом зале смонтировать систему усиления звука системы оповещения (индивидуального или коллективного пользования) (для Г-категории);
- при входе в здание центральной городской библиотеки для инвалидов по зрению необходимо установить информационную мнемосхему (тактильную схему движения), отображающую информацию о помещениях в здании, не мешающую основному потоку посетителей, она должна быть размещена с правой стороны по ходу движения на удалении от 3 до 5 м. На основных путях движения необходимо предусмотреть тактильную направляющую полосу с высотой рисунка не более 0,025 м (для С-категории);
- во всех зонах обслуживания (кроме зала массовых мероприятий) необходимо обеспечить расстановку мебели, технологического и другого оборудования с таким расчетом, чтобы зона досягаемости для посетителя в кресле-коляске находилась в пределах (для К-категории):
 - при расположении сбоку от посетителя – не выше 1,4 м и не ниже 0,3 м от пола;
 - при фронтальном подходе – не выше 1,2 м и не ниже 0,4 м от пола;
- во всех зонах обслуживания (кроме зала массовых мероприятий) необходимо обеспечить следующие условия: поверхность столов индивидуального пользования, справочных и других мест обслуживания, используемых посетителями на креслах-колясках, должна находиться на высоте не более 0,85 м над уровнем пола. Ширина и высота проема для ног должна быть не менее 0,75 м, глубиной не менее 0,49 м (для К-категории);
- в секторе записи (1-й этаж, зона 1), отделе краеведения (1-й этаж, зона 2), абонементе (1-й этаж, зона 3), центре «Прикосновение», читальном зале, отделе православной литературы, зале периодических изданий, зале каталогов, отделе искусств (2-й этаж, соответственно зоны 4, 5, 6, 7, 8, 9) необходимо предусмотреть выполнение следующего условия: часть стойки барьера выдачи книг предусмотреть высотой 0,85 м. Ширина рабочего фронта стола, стойки, барьера и т.п. у места получения услуги при этом должна быть не менее 1 м (для К-категории);

- места для лиц с дефектами слуха во всех зонах обслуживания необходимо разместить на расстоянии не более 3 м от источника звука или оборудовать специальными персональными приборами усиления звука (для Г-категории);
- в каждой зоне обслуживания (всего 10 зон: 1-й этаж – 3 зоны, 2-й этаж – 6 зон, 3-й этаж – 1 зона) необходимо предусмотреть мини-гардероб со свободным пространством размером не менее 1,5х1,5 м посредством установки индивидуальных шкафов высотой не более 1,3 м от пола с размерами в плане 0,4 на 0,5 м, нумерацию шкафов необходимо сделать рельефной и на контрастном фоне (для всех категорий);
- в зале массовых мероприятий (3-й этаж, зона 10) необходимо применить индукционный контур или другие индивидуальные беспроводные устройства для лиц с дефектами слуха. Эти места следует расположить в зоне хорошей видимости сцены (экрана) и переводчика жестового языка (для Г-категории),
- (или) места для лиц с дефектами слуха необходимо разместить на расстоянии не более 10 м от источника звука;
- в зале массовых мероприятий (3-й этаж, зона 10) смонтировать звуковое оборудование для сопровождения театральным постановок, проведения других мероприятий (для С, Г-категорий);
- места обслуживания и постоянного нахождения инвалидов (для всех категорий) необходимо расположить на минимальных расстояниях от эвакуационных выходов из помещений, с этажей и из здания наружу:
- не более 15 м от дверей помещения, выходящего в тупиковый коридор, до эвакуационного выхода с этажа.
- Во всех залах, где будут обслуживаться инвалиды, необходимо организовать не менее двух рассредоточенных выходов, приспособленных для прохода МГН (для всех категорий);
- В зале массовых мероприятий (3-й этаж, зона 10) у мест или зон для зрителей на креслах-колясках необходимо предусмотреть меры безопасности (ограда, буферная полоса, поребрик) (для всех категорий);
- В зале массовых мероприятий (3-й этаж, зона 10) расположение мест с учетом эвакуации необходимо обеспечить с учетом следующего требования:
- расстояние от любого места пребывания инвалида в зале до эвакуационного выхода в коридор не более 40 м (для всех категорий).

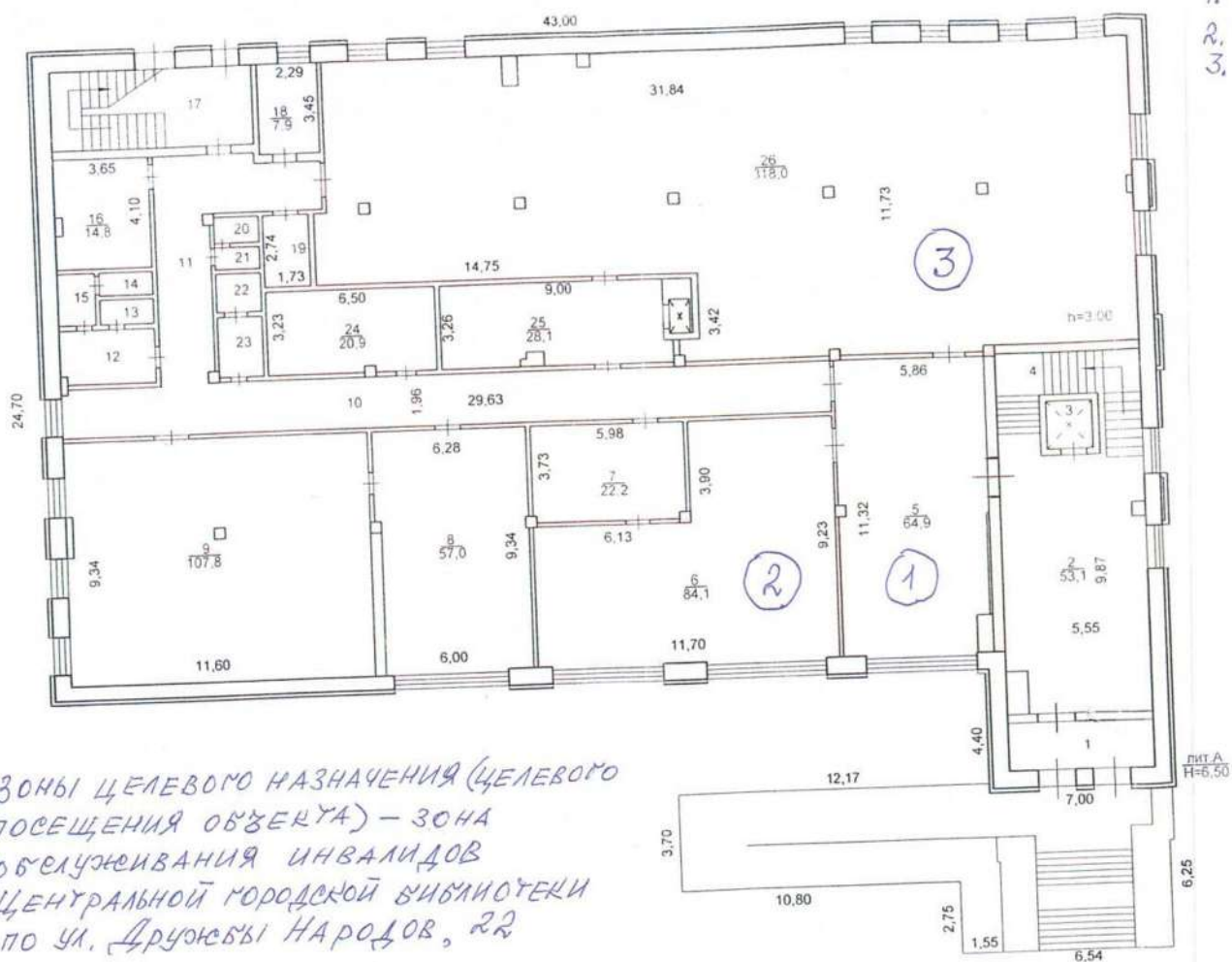
- 29/1 -

1 ЭТАЖ

К Приложению 4 к Акту обследования (1-й этаж)
(ЗОНА №4)

УСЛОВНЫЕ ОБОЗНАЧЕНИЯ:

1. СЕКТОР ЗАПИСИ
2. ОТДЕЛ КРАЕВЕДЕНИЯ
3. АБОНЕМЕНТ



ЗОНЫ ЦЕЛЕВОГО НАЗНАЧЕНИЯ (ЦЕЛЕВОГО ПОСЕЩЕНИЯ ОБЪЕКТА) - ЗОНА ОБСЛУЖИВАНИЯ ИНВАЛИДОВ ЦЕНТРАЛЬНОЙ ГОРОДСКОЙ БИБЛИОТЕКИ по ул. Дружбы Народов, 22 (1-й этаж)

РФ	Муниципальное унитарное предприятие "Бюро технической инвентаризации, учета недвижимости и приватизации земель города Нижневартовска" ТЕХНИЧЕСКОЕ ДОКУМЕНТАЦИОННОЕ		
Лист № 2	Позтежный план здания Библиотеки по адресу ул. Дружбы народов №22. Кв. №16А		
Дата	Исполнитель	Фамилия, Имя, Отчество	Подпись
21.04.08 г.	Инженер	Кассир К.Ф.	
06.05.08	Нач. производства	Кокашинская Л.В.	

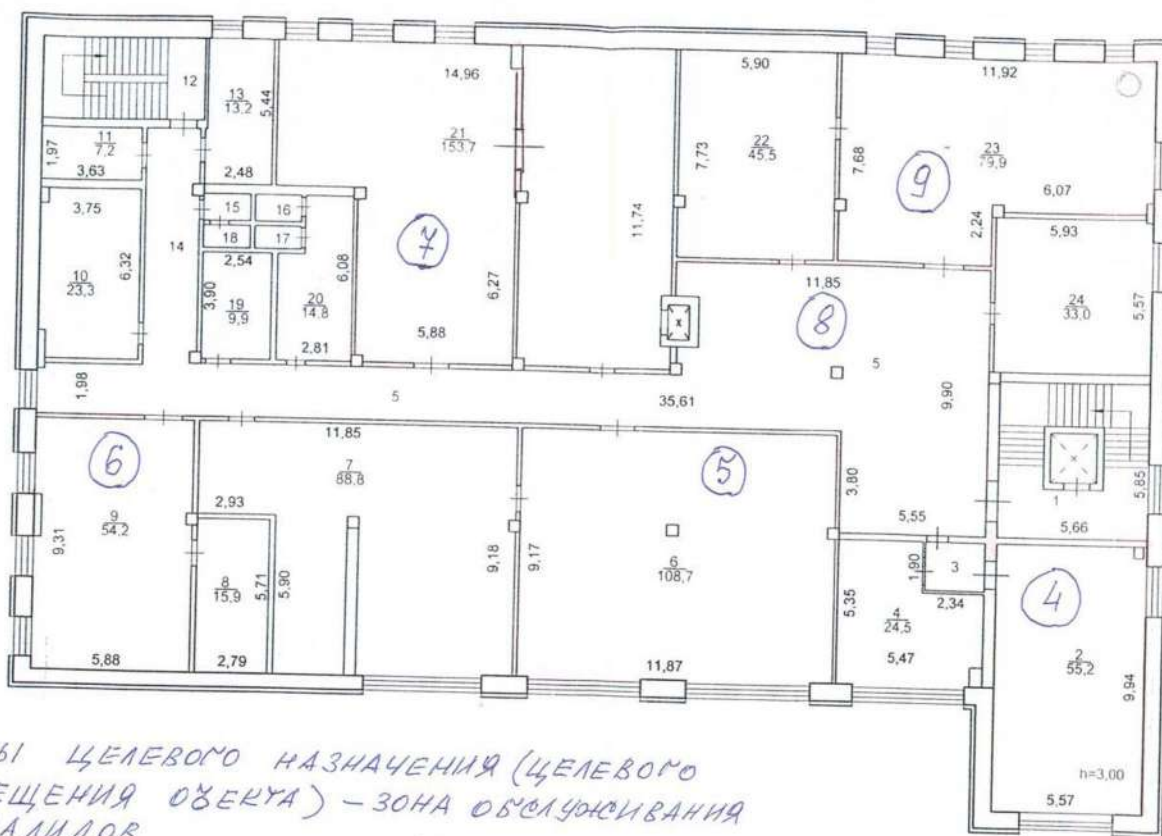
- 29/2 -

2 ЭТАЖ

к Приложению 4 к АКТУ обследования (2-й этаж)
(ЗОНА N4)

УСЛОВНЫЕ ОБОЗНАЧЕНИЯ:

- 4. Центр "Прикосновение"
- 5. Читальный зал
- 6. Отдел православной литературы
- 7. Зал периодических изданий
- 8. Зал каталогов
- 9. Отдел искусств



Зоны целевого назначения (целевого посещения объекта) - зона обслуживания инвалидов
Центральной городской библиотеки
по ул. Дружбы народов, 22
(2-й этаж)

РФ	Муниципальное унитарное предприятие "Бюро технической инвентаризации, кадастровых работ и приватизации жилищного фонда города Нижневартовска"		
Лист № 3	Потажный план здания Библиотеки по ул. Дружбы народов №22. Квартал 16А		
Дата	Исполнитель	Фамилия, Имя, Отчество	Подпись
21.04.08 г.	Инженер	Кассир К.Ф.	
06.05.08	Нач. производства	Кокашинская Л.В.	



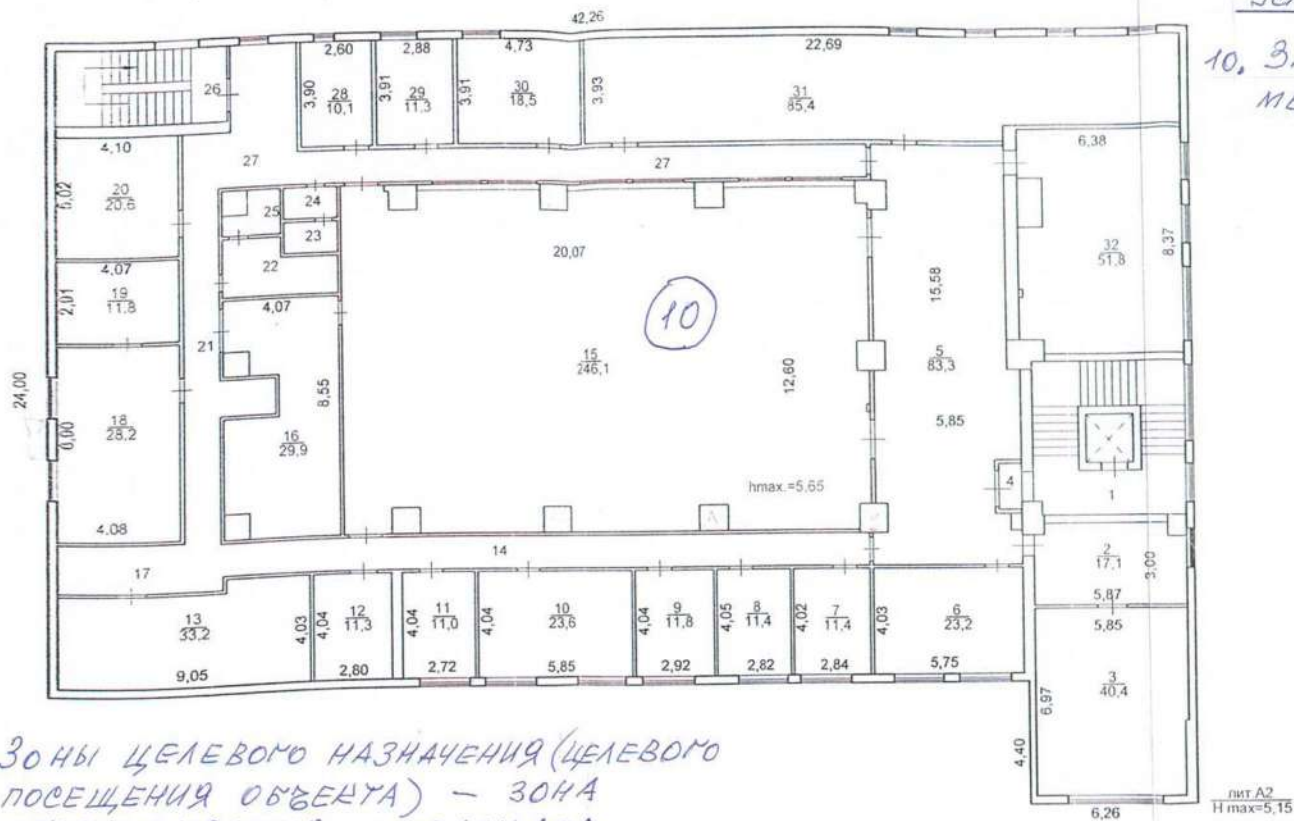
- 29/3 -

Мансарда

к Приложению 4 к Акту обследования (3-й этаж)
(ЗОНА №4)

Условные обозначения:

10. Зал массовых мероприятий



Зоны целевого назначения (целевого посещения объекта) — зона обслуживания инвалидов Центральной городской библиотеки по ул. Дружбы народов, 22
(3-й этаж)

РФ	Муниципальное унитарное предприятие "Бюро технической инвентаризации, учета, недвижимости и приватизации жилья города Нижневартовска" ДОКУМЕНТАЦИИ			Инвентарный №
Лист №4	Постажный план мансарды здания библиотеки по адресу: ул. Дружбы народов №22, квартал 16А			масштаб 1:200
Дата	Исполнитель	Фамилия, Имя, Отчество		Подпись
21.04.08 г.	Инженер	Кассир К.Ф.		
06.05.08	Нач. производства	Кокашинская Л.В.		

Приложение 5
к Акту обследования ОСИ к паспорту
доступности ОСИ
№ 01
от « 20 » января 2023 г.

I. Результаты обследования:
5. Санитарно-гигиенических помещений
Центральная городская библиотека по ул. Дружбы Народов, 22
(Наименование объекта, адрес)

Зона № 5

№ п/п	Наименование функционально- планировочного элемента	Наличие элемента			Выявленные нарушения и замечания		Работы по адаптации объектов	
		есть/ нет	№ на плане	№ фото	Содер жание	Значимо для инвалида (категория)	Содер жание	Виды работ
5.1	Туалетная комната (2 эт.)	есть	1		есть	все	есть	Стр.
5.2	гардеробная	нет	Зоны обсл.		есть	все	есть	Стр.
	ОБЩИЕ требования к зоне	Не менее одной универсальной кабины, доступной для всех категорий граждан: - в общественных уборных, - в общественных зданиях, - в производственных зданиях, - в любых общественных зданиях (при численности посетителей 50 человек и более или при продолжительности нахождения посетителя в здании 60 мин. и более)						

II. Заключение по зоне № 5:

Наименование структурно- функциональной зоны	Состояние доступности (к пункту 3.4 Акта обследования ОСИ)	Приложение		Рекомендации по адаптации (вид работы) к пункту 4.1 Акта обследования ОСИ
		№ на плане	№ фото	
Санитарно- гигиенические помещения	ДЧ-И (О, Г, У)	1		Стр.

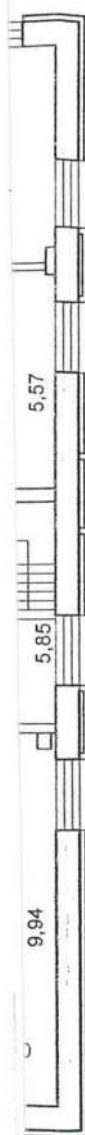
Комментарий к заключению по зоне № 5:

- В санитарном узле 2-го этажа необходима установка поручней, штанг, поворотных или откидных сидений (для всех категорий);
- Выключатели и розетки в санитарном узле 2-го этажа необходимо смонтировать на высоте 0,8 м от уровня пола (для всех категорий);
- Необходимо разместить информирующие обозначения помещения санузла 2-го этажа рядом с дверью, со стороны дверной ручки, на высоте от 1,4 м до 1,75 м и продублировать рельефными знаками (для всех категорий);
- В санитарном узле 2-го этажа необходимо смонтировать водопроводные краны рычажного или нажимного действия (или управляемых электронными системами), а в случае размещения в санузле универсальной кабины управление спуском воды в унитазе разместить на боковой стене (для всех категорий);
- Все материалы (оснащение, оборудование, изделия, приборы) должны иметь гигиенические сертификаты (для всех категорий);
- Санитарный узел 2-го этажа необходимо оборудовать (в том числе кабинку туалета) двусторонней связью с вахтой на 1-ом этаже (или кнопкой звонка), а также оборудовать аварийным освещением (для всех категорий);
- Размещаемая в санузле универсальная кабина должны отвечать следующим требованиям (для К, О – категорий):
 - размеры в плане: ширина – 1,65 м, глубина – 1,8 м,
 - рядом с унитазом должно быть пространство для размещения кресла-коляски,
 - должны быть смонтированы крючки для одежды, костылей и других принадлежностей,
- В санитарном узле 2-го этажа необходимо обеспечить проход шириной не менее 1,8 м между умывальником, уборной, писсуарами (для К – категорий);
- в каждой зоне обслуживания (всего 10 зон: 1-й этаж – 3 зоны, 2-й этаж – 6 зон, 3-й этаж – 1 зона) необходимо предусмотреть мини-гардероб со свободным пространством размером не менее 1,5х1,5 м посредством приобретения и установки индивидуальных шкафов высотой не более 1,3 м от пола с размерами в плане 0,4 на 0,5 м, нумерацию шкафов необходимо сделать рельефной и на контрастном фоне (для всех категорий).

У ОБСЛЕДОВАНИЯ (2-й ЭТАЖ)

УСЛОВНЫЕ ОБОЗНАЧЕНИЯ:

1. САН. УЗЕЛ
(СОВМЕЩЕННЫЙ)
2. ДВЕРЬ ОДНОСТВОРЧАТАЯ
(2,1x0,9 м)



Муниципальное унитарное предприятие "Бюро технической инвентаризации, недвижимости и приватизации жилья города Нижневартовска"

Позтажный план здания Библиотеки по адресу: ул. Дружбы народов №22. Квартал 16А Масштаб 1:200

полнитель	Фамилия, Имя, Отчество	Подпись
Инженер	Кассир К.Ф.	
производства	Корсаковский П.В.	

Приложение 6
к Акту обследования ОСИ к паспорту
доступности ОСИ
№ 01
от « 20 » января 2023 г.

I. Результаты обследования:
6. Системы информации на объекте
Центральная городская библиотека по ул. Дружбы Народов, 22
(Наименование объекта, адрес)

Зона № 6

№ п/п	Наименование функционально- планировочного элемента	Наличие элемента			Выявленные нарушения и замечания		Работы по адаптации объектов	
		есть/ нет	№ на плане	№ фото	Содержа ние	Значимо для инвалида (категория)	Содержа ние	Виды работ
6.1	Визуальные средства	нет	-		есть	все	есть	Стр.
6.2	Акустические средства	есть	-		есть	все	есть	Стр.
6.3	Тактильные средства	нет	-		есть	С	есть	Стр.
	ОБЩИЕ требования к зоне	Системы средств информации и сигнализации об опасности должны быть комплексными для всех категорий инвалидов (визуальными, звуковыми и тактильными) и соответствовать ГОСТ						

II. Заключение по зоне № 6:

Наименование структурно- функциональной зоны	Состояние доступности (к пункту 3.4 Акта обследования ОСИ)	Приложение		Рекомендации по адаптации (вид работы) к пункту 4.1 Акта обследования ОСИ
		№ на плане	№ фото	
Системы информации на объекте	ДЧ-И (О, У)	-		Стр.

Комментарий к заключению по зоне № 6:

- необходимо изготовить и смонтировать визуальные средства, тактильные средства информации, указывающие направления движения внутри объекта (в том числе пути эвакуации), нахождение основных функциональных зон, местоположение санитарно-гигиенических помещений, а также содержащих информацию об опасности в экстремальных ситуациях, информацию об ассортименте предоставляемых услуг и т.п. (все категории);
- необходимо обеспечить монтаж и работу световой системы оповещения о пожаре синхронно со звуковой сигнализацией (все категории).

- 33 а -

Муниципальное унитарное предприятие "Бюро технической инвентаризации,
учета недвижимости и приватизации жилья города Нижневартовска"

Область, республика, край Тюменская область, Ханты-Мансийский автономный округ - Югра
Район _____
Город (поселение) г.Нижневартовск

ТЕХНИЧЕСКИЙ ПАСПОРТ

на здание : Центральная библиотека (Лит.А)

(назначение нежилого строения)

Район _____
Город Нижневартовск
Район застройки Жилая зона
Микрорайон квартал "16а"
Улица Дружбы Народов
№ дома 22
Корпус _____
Строительный № _____

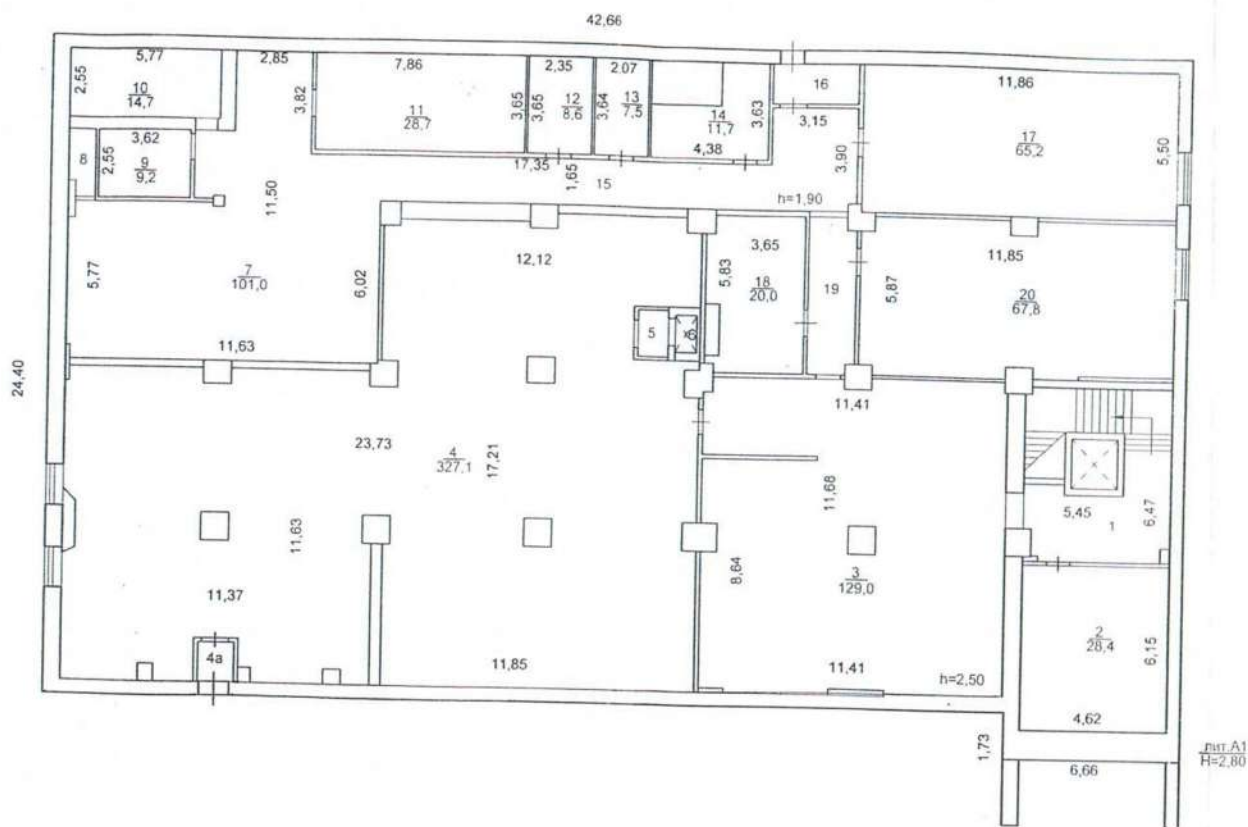
Инвентарный номер	71:135:000:000039170
Реестровый номер	210408:000:000039170
Кадастровый номер	86:11:0000000:0000:71:135:000:000039170

Паспорт составлен по состоянию на 21.04.08 г.

(указывается дата обследования объекта учета)

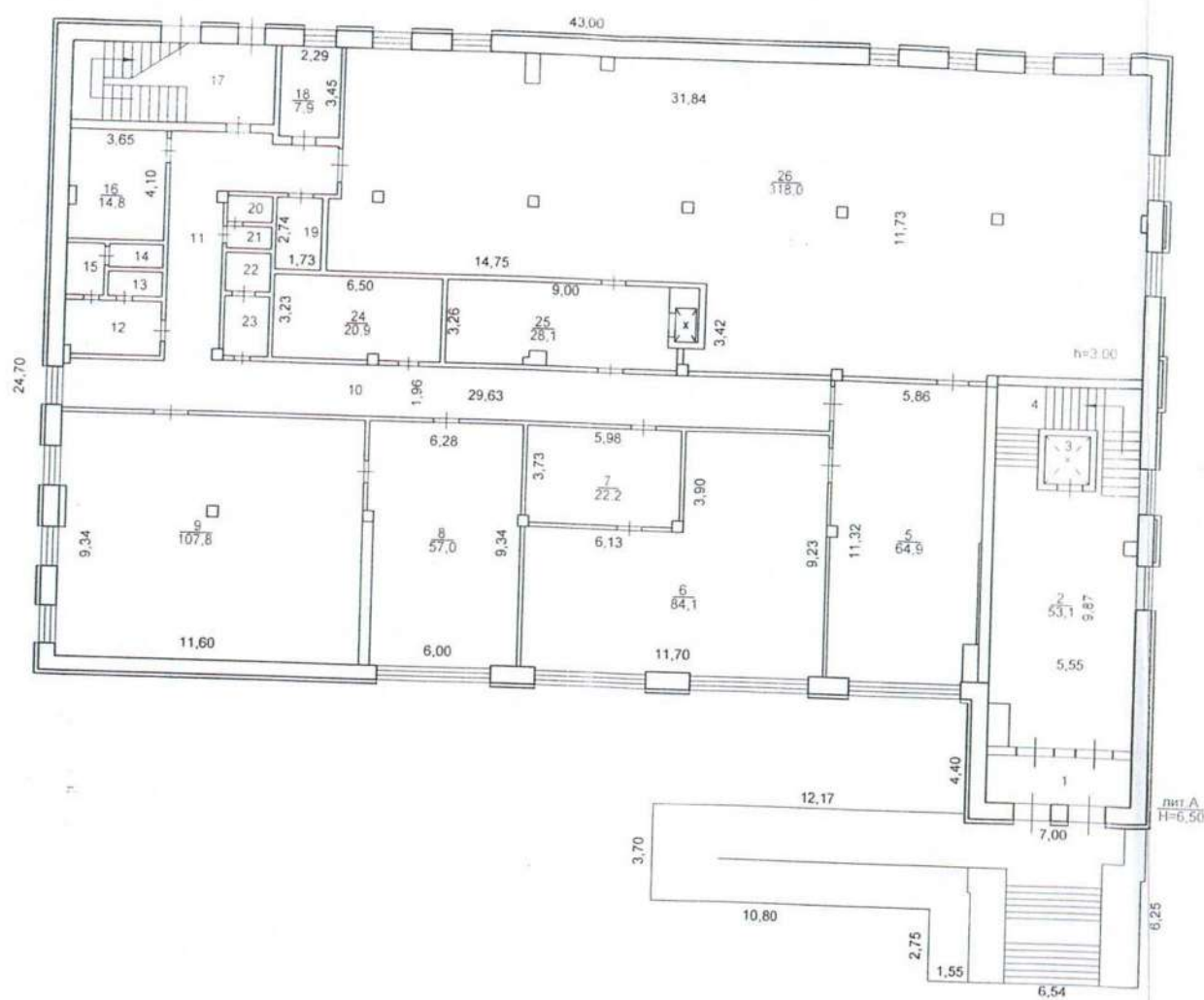
- 338 -

Цокольный этаж



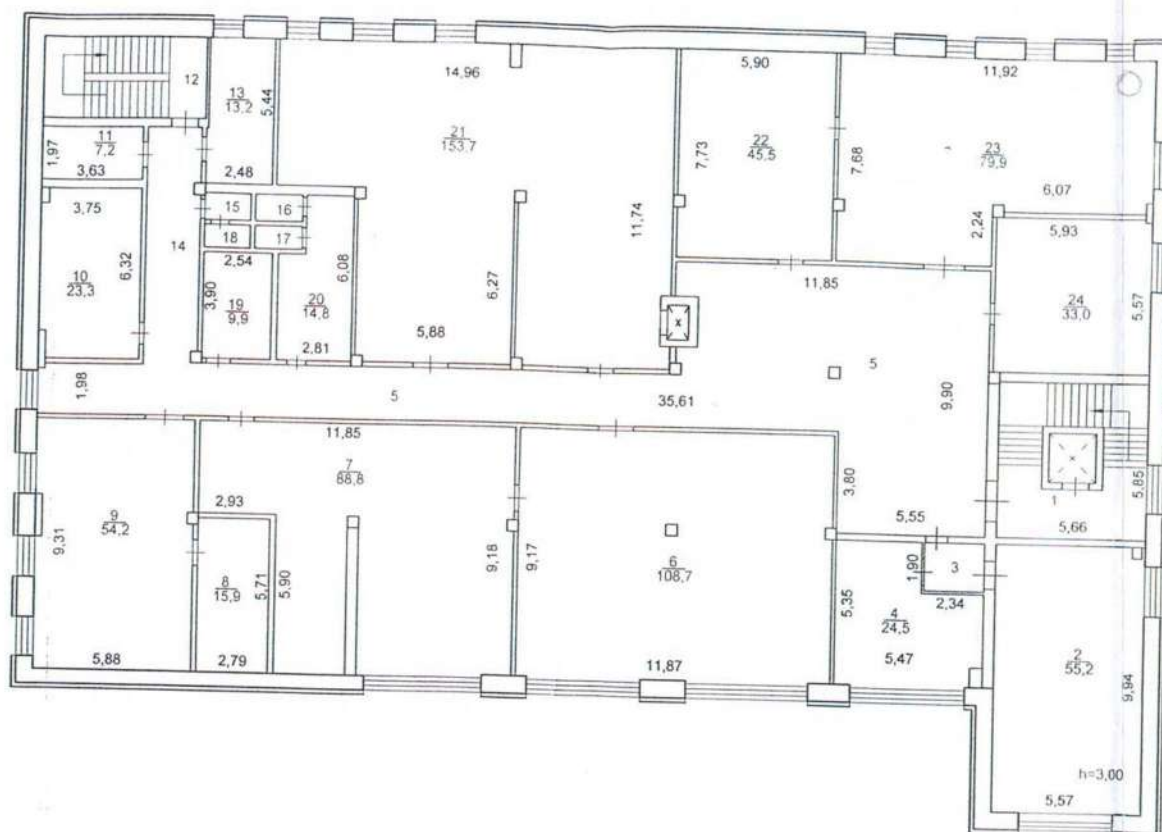
РФ	Муниципальное унитарное предприятие "Бюро технической инвентаризации, учета недвижимости и приватизации жилья Нижевартовска"		
Лист № 1	Постажный план цокольного этажа здания по адресу: ул. Дружбы народов №22.		
Дата	Исполнитель	Фамилия, Имя, Отчество	
21.04.08 г.	Инженер	Касин К. Ф.	

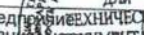

1 этаж



РФ	Муниципальное унитарное предприятие "Бюро технической инвентаризации недвижимости и приватизации Нижневартовска"	Инвентарный
Лист № 2	Постажный план здания Библиотеки ул.Дружбы народов №22. Кв. № 16А	Масштаб 1:200
Дата	Исполнитель	

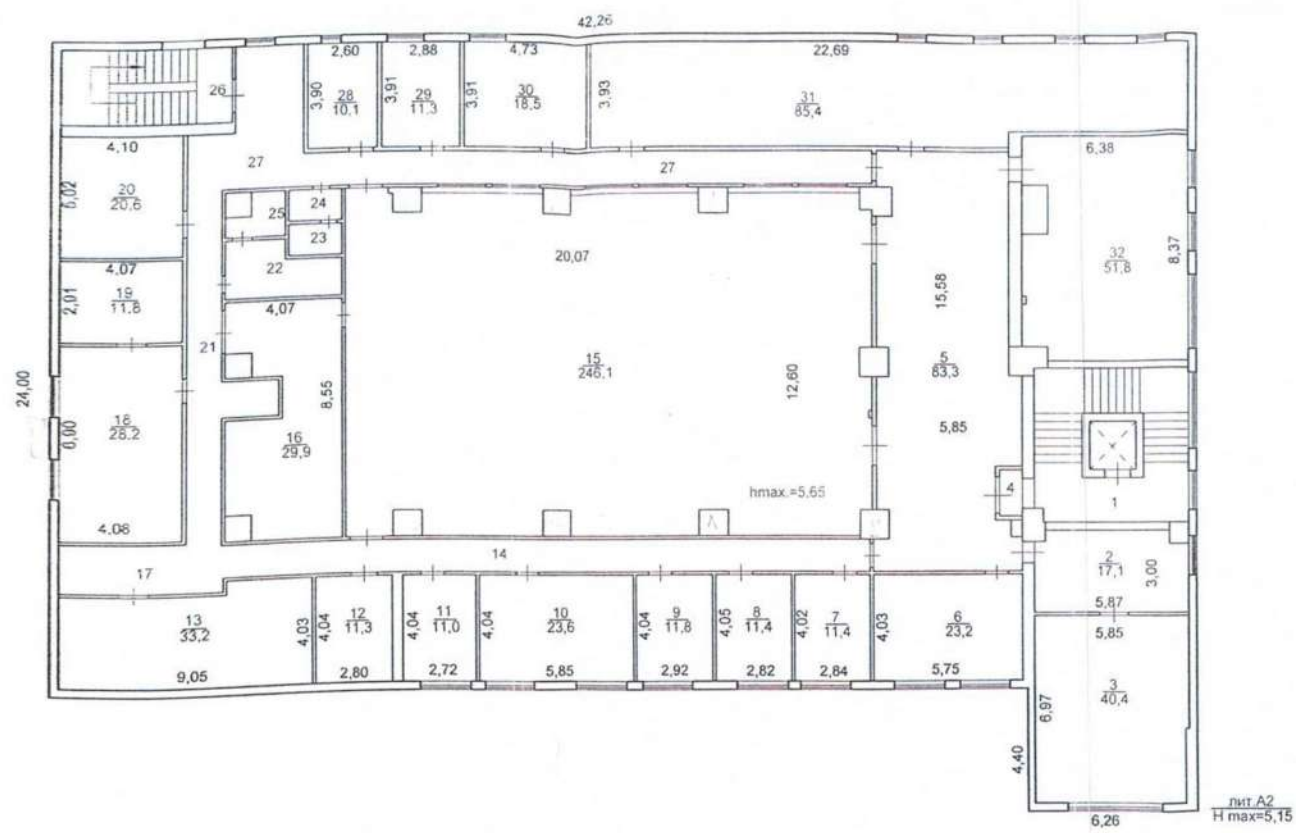
2 этаж



РФ	Муниципальное унитарное предприятие "Бюро технической инвентаризации недвижимости и приватизации жилья города Нижневартовска"			
Лист № 3	Постажный план здания Библиотеки по адресу: ул. Дружбы народов №22. Квартал 16А			Масштаб 1:200
Дата	Исполнитель	Фамилия, Имя, Отчество		Подпись
21.04.08 г.	Инженер	Василий И. Ф.		

- 33 g -

Мансарда



РФ	Муниципальное унитарное предприятие "Бюро технической инвентаризации, учета, недвижимости и приватизации жилищного фонда" Нижевартовского района ТЕХНИЧЕСКОЕ ДОКУМЕНТАЦИОННОЕ		
Лист №4	Поэтажный план мансарды здания по адресу: ул. Дружбы народов №27, квартал 16А		
Дата	Исполнитель	Фамилия, Имя, Отчество	Подпись
21.04.08 г.	Инженер	Кассир К.Ф.	

- 33e -

Экспликация к поэтажному плану строения : Центральная библиотека (Лит.А)

расположенному по адресу : город Нижневартовск, район застройки Жилая зона, микрорайон квартал "16а", улица Дружбы Народов, дом № 22

Дата записи и литер	Этаж	№ помещения (кв., пр)	№ помещения по плану	Назначение частей помещения (жил.ком., кухня, кор. и т.д.)	Формула подсчёта площади помещений по внутреннему обмеру	Площади помещений по внутреннему обмеру (кв.м)			Высота помещения (м)	Примечание
						площадь помещений	культ.просв.			
							основная	вспомогательная		
A1 21.04.08			1	Лестничная клетка	5.45*6.47-2.40*2.25-1.65*3.60-0.30*1.20-0.28*0.20-0.55*0.35	23.3		23.3	2.5	
-			2	Вентиляционная камера	4.62*6.15	28.4		28.4		
-			3	Вестибюль	11.68*11.41-4.31*0.15-0.38*0.55-0.55*1.0-0.53*0.09-1.96*0.11-6.57*0.11-1.96*0.11-0.90*0.18-1.05*0.37-1.05*1.07	129.0		129.0		
-			4	Хранилище	23.73*17.21-11.61*5.58-0.65*0.55-1.61*1.62-0.47*0.54-0.58*0.65-(2.40+1.73)/2*0.47-1.05*0.60-1.0*0.50-1.0*1.01-4.94*0.40-1.02*1.02-1.02*0.55-0.45*0.60-0.60*0.24-0.23*1.02+0.33*5.49-0.57*0.54-2.03*1.95-1.02*0.55-1.0*0.52-1.0*1.0*2	327.1	327.1			
-			4а	Тамбур	1.60*1.35	2.2		2.2		
-			5	Коридор	1.21*1.62	2.0		2.0		
-			6	Лифт	1.35*0.80	1.1		1.1		
-			7	Холл	11.50*11.63-6.32*3.0-4.92*2.67-0.70*0.14-0.40*0.40-0.62*0.27-0.63*0.29	101.0		101.0		
-			8	Электрощитовая	2.35*1.00-0.60*0.27	2.2		2.2		
-			9	Электрощитовая	3.62*2.55	9.2		9.2		
-			10	Узел управления	5.77*2.55	14.7		14.7		
-			11	Вентиляционная камера	7.86*3.65	28.7		28.7		
-			12	Комната хранения ламп	3.65*2.35	8.6	8.6			
-			13	Архив	3.64*2.07	7.5	7.5			
-			14	Вентиляционная камера	4.38*3.63-2.60*1.63	11.7		11.7		
-			15	Коридор	14.94*1.65+3.90*3.15-0.13*0.31	36.9		36.9		
-			16	Тамбур	3.13*1.48	4.6		4.6		
-			17	Подсобное помещение	11.86*5.50	65.2		65.2		
-			18	Гардероб	3.65*5.83-0.58*0.30-1.90*0.53-0.30*0.34	20.0		20.0		
-			19	Коридор	5.62*1.78-0.55*0.31-0.29*0.35	9.7		9.7		
-			20	Гардероб	11.85*5.87-0.51*0.55-1.01*0.55-3.55*0.14-0.28*0.99-0.52*0.26	67.8		67.8		
Итого по цокольному этажу :						900.9	343.2	557.7		
A 21.04.08	1		1	Тамбур	5.55*1.83	10.2		10.2	3	
-			2	Вестибюль	9.87*5.55-1.65*0.85-0.55*0.55	53.1		53.1		
-			3	Лифт	1.83*1.70	3.1		3.1		
-			4	Лестничная клетка	3.75*5.55-2.35*2.23	15.6		15.6		
-			5	Холл	11.32*5.86-0.43*0.29-5.34*0.11-0.51*1.44	64.9		64.9		
-			6	Отдел искусств	9.23*11.70-6.13*3.90	84.1	84.1			
-			7	Хранение отдела искусств	5.98*3.73-0.27*0.27-0.12*0.27	22.2	22.2			
-			8	Отдел обработки, компл ектования и предметизации	9.34*6.28-5.88*0.28-0.42*0.12	57.0	57.0			
-			9	Отдел обработки, компл ектования и предметизации	11.60*9.34-0.26*1.57-0.43*0.43	107.8	107.8			
-			10	Коридор	29.63*1.96-0.26*0.28	58.0		58.0		
-			11	Коридор	8.68*2.06+4.32*2.25-0.41*2.47-0.43*0.27-0.28*0.46	26.3		26.3		
-			12	Коридор	3.66*2.07-0.94*0.26	7.3		7.3		
-			13	Сан.узел	2.00*0.94	1.9		1.9		

- 33 № -

Дата записи и литер	Этаж	№ помещения (кв.,пр)	№ помещения по плану	Назначение частей помещения (жил.ком., кухня, кор. и т.д.)	Формула подсчёта площади помещений по внутреннему обмеру	Площади помещений по внутреннему обмеру (кв.м)			Высота помещения (м)	Дата записи и литер
						площадь помещений	культ.просв.			
							основная	вспомогательная		
-			14	Душевая	2.04*0.88	1.8		1.8		A 21.04.08
-			15	Коридор	1.98*1.46	2.9		2.9		
-			16	Подсобное помещение	3.65*4.10-0.70*0.29	14.8		14.8		
-			17	Лестничная клетка	7.73*3.04-0.26*6.14	21.9		21.9		A2 24.12.07
-			18	Кабинет	3.45*2.29	7.9	7.9			
-			19	Подсобное помещение	2.74*1.73	4.7		4.7		
-			20	Туалет	1.74*1.00	1.7		1.7		
-			21	Умывальная	1.75*0.84	1.5		1.5		
-			22	Душевая	1.77*1.47	2.6		2.6		
-			23	Коридор	2.28*1.77	4.0		4.0		
-			24	Комната приема лица	6.50*3.23-0.44*0.28	20.9	20.9			
-			25	Хранение абонемента	9.00*3.26-0.55*0.68-0.24*0.28-0.32*2.36	28.1	28.1			
-			26	Абонементная	14.75*8.38+11.73*17.09-0.49*5.59-0.44*0.44*5-0.66*0.27-1.16*0.60-0.53*0.53+0.80*0.90-0.28*0.28-0.28*0.42-6.09*0.29	318.0	318.0			
Итого по 1 этажу :						942.3	646.0	296.3		
A 21.04.08	2		1	Лестничная клетка	5.85*5.66-2.37*2.24	27.8		27.8	3	
-			2	Абонемент отдела международной книги	9.94*5.57-0.43*0.36	55.2	55.2			
-			3	Коридор	2.25*1.80	4.1		4.1		
-			4	отдел международной книги	5.47*5.35-2.34*1.90-0.72*0.48	24.5	24.5			
-			5	Коридор	35.61*9.90-3.80*30.06-23.76*4.03-0.27*0.43-1.86*0.79	141.0		141.0		
-			6	Читальный зал	11.87*9.17-0.45*0.30	108.7	108.7			
-			7	Хранение читального зала	11.85*9.18-5.90*0.44-5.90*2.93-0.44*0.30	88.8	88.8			
-			8	Абонемент отдела православной литературы	5.71*2.79	15.9	15.9			
-			9	Отдел православной литературы	9.31*5.88-1.36*0.27-0.45*0.28	54.2	54.2			
-			10	Подсобное помещение	6.32*3.75-1.04*0.26-0.57*0.30	23.3		23.3		
-			11	Подсобное помещение	3.63*1.97	7.2		7.2		
-			12	Лестничная клетка	6.03*2.77	16.7		16.7		
-			13	Кабинет	5.44*2.48-3.20*0.08	13.2	13.2			
-			14	Коридор	8.70*2.00-0.44*0.28-0.45*0.27	17.2		17.2		
-			15	Умывальная	1.73*0.93	1.6		1.6		
-			16	Туалет	1.75*0.96	1.7		1.7		
-			17	Туалет	1.76*0.93	1.6		1.6		
-			18	Туалет	1.71*0.94	1.6		1.6		
-			19	Сан.узел	3.90*2.54	9.9		9.9		
-			20	Сан.узел	6.08*2.81-2.20*1.03	14.8		14.8		
-			21	Читальный зал	14.96*11.74-6.27*0.16-0.28*0.44-0.28*0.26-1.87*0.36-0.28*0.28-0.28*0.45-3.10*6.27-0.88*0.42	153.7	153.7			
-			22	Хранение отдела краеведения	7.73*5.90-0.43*0.27	45.5	45.5			
-			23	Отдел краеведения	11.92*7.68-1.87*6.07-0.43*0.27-0.44*0.27-0.27*0.40	79.9	79.9			

- 33 ж -

Дата записи и литер	Этаж	№ помещения (кв., пр.)	№ помещения по плану	Назначение частей помещения (жил.ком., кухня, кор. и т.д.)	Формула подсчёта площади помещений по внутреннему обмеру	Площади помещений по внутреннему обмеру (кв.м)			Высота помещения (м)	Примечание
						площадь помещений	культ.просв.			
							основная	вспомогательная		
A 21.04.08			24	Справочно-библиографический отдел	5.57*5.93-0.25*0.13	33.0	33.0			
Итого по 2 этажу :						941.1	672.6	268.5		
A2 24.12.07			1	Лестничная клетка	5.85*5.73-2.27*2.24-0.33*0.52	28.3		28.3	5.65	
			2	Приёмная	5.87*3.00-0.40*0.42-0.73*0.50	17.1	17.1			
			3	Кабинет	5.85*6.97-0.13*2.78	40.4	40.4			
			4	Тамбур	0.84*1.42	1.2		1.2		
			5	Холл	15.58*5.85-1.00*2.00-0.43*0.62-0.46*1.09-1.09*0.45-1.08*0.51-0.49*8.35+0.08*1.24	83.3		83.3		
			6	Кабинет	4.03*5.75	23.2	23.2			
			7	Кабинет	4.02*2.84	11.4	11.4			
			8	Кабинет	4.05*2.82	11.4	11.4			
			9	Кабинет	4.04*2.92	11.8	11.8			
			10	Кабинет	5.85*4.04	23.6	23.6			
			11	Кабинет	4.04*2.72	11.0	11.0			
			12	Серверная	4.04*2.80	11.3	11.3			
			13	Отдел информационных технологий	9.05*4.03-5.60*0.58	33.2	33.2			
			14	Коридор	24.31*1.22	29.7		29.7		
			15	Зал массовых мероприятий	20.07*12.60-1.05*0.71*3-0.85*0.46-0.28*0.14-1.11*0.47-0.28*0.13-0.45*0.96-1.08*0.95*3-0.23*0.17	246.1	246.1			
			16	Подсобное помещение	8.55*4.07-0.95*0.90-1.57*2.04-0.92*0.95	29.9		29.9		
			17	Коридор	5.43*1.84	10.0		10.0		
			18	Помещение художников	6.90*4.08	28.2	28.2			
			19	Подсобное помещение	2.91*4.07	11.8		11.8		
			20	Вентиляционная камера	5.02*4.10	20.6		20.6		
			21	Коридор	13.10*1.22+2.05*1.25	18.5		18.5		
			22	Умывальная	4.05*2.15-0.75*2.07	7.2		7.2		
			23	Туалет	1.91*1.15	2.2		2.2		
			24	Умывальная	1.95*1.15	2.2		2.2		
			25	Туалет	1.95*1.76-0.92*0.92	2.6		2.6		
			26	Лестничная клетка	5.90*2.87	16.9		16.9		
			27	Коридор	25.57*1.21+4.06*2.45+0.94*1.84	42.6		42.6		
			28	Кабинет	3.90*2.60	10.1	10.1			
			29	Кабинет	2.88*3.91	11.3	11.3			
			30	Кабинет	4.73*3.91	18.5	18.5			
			31	Информационный центр	22.69*3.93-0.58*6.54	85.4	85.4			
			32	Методический отдел	6.38*8.37-0.93*1.11-0.30*0.15-0.92*0.52	51.8	51.8			
Итого по мансарде :						952.8	645.8	307.0		
Всего по строению: Центральная библиотека (Лит.А)						3737.1	2307.6	1429.5		
в том числе:										
Цокольный этаж (литера А1):						900.9	343.2	557.7		
Мансарда (литера А2):						952.8	645.8	307.0		
Центральная библиотека (литера А):						1883.4	1318.6	564.8		

УТВЕРЖДАЮ

Администрация Начальник отдела транспорта
св.яч. ДКХОУ «Демонстрация
жилищно-коммунального
хозяйства» г.Москва

А. А. КОЗЫНОВ Бурухина Т.В.
ОТДЕЛ ТРАНСПОРТА И СВЯЗИ
г. Москва Жуков, БСа

- - АВТОБУСНЫЕ ОСТАНОВКИ



Начальник отдела транспорта
и связи ДЖКХ администрации
г. Нижневартовска

Т.В. Бурухина

СХЕМА

ГОРОДСКОГО АВТОБУСНОГО МАРШРУТА №11

«УПРАВЛЕНИЕ СОЦИАЛЬНОЙ ЗАЩИТЫ НАСЕЛЕНИЯ - ДРСУ»

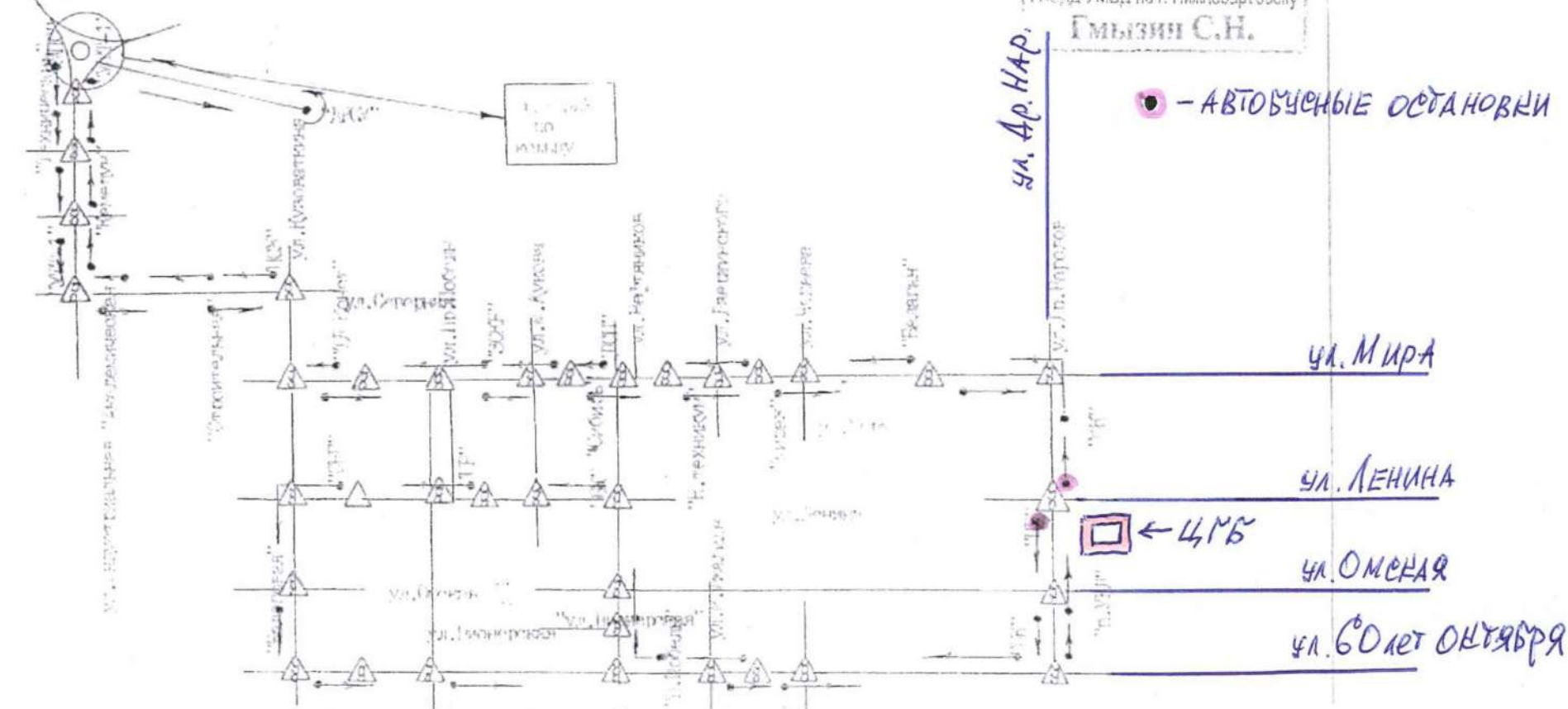
Начальник отделения ДИ и ОД
ОГИБДД УМВД России
по городу Нижневартовску

С.Н. Гмызин

СОГЛАСОВАНО

Исход. УМВД по г. Нижневартовску

Гмызин С.Н.



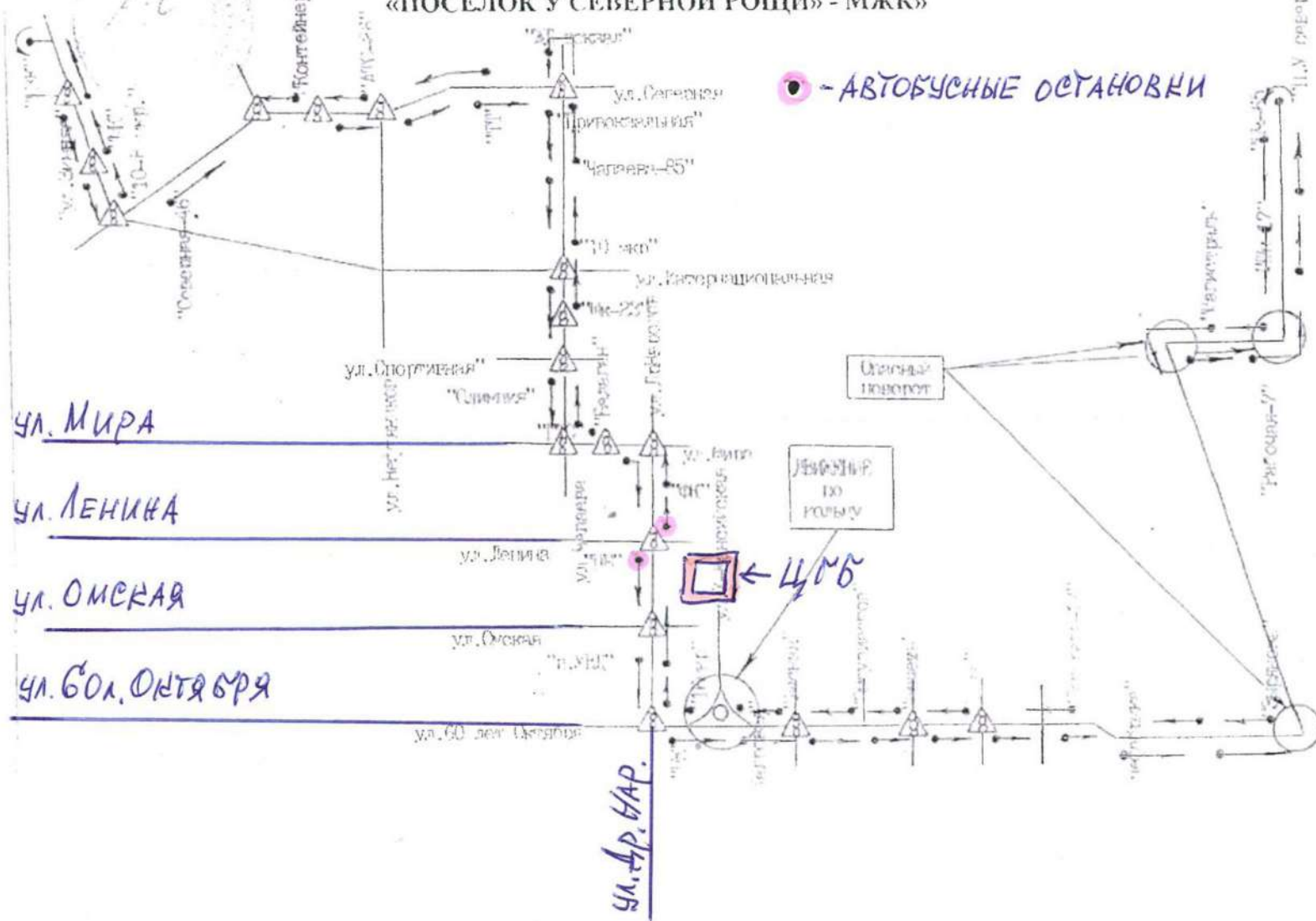
Начальник отдела транспорта
и связи ДЖКХ администрации
г. Нижневартовска,

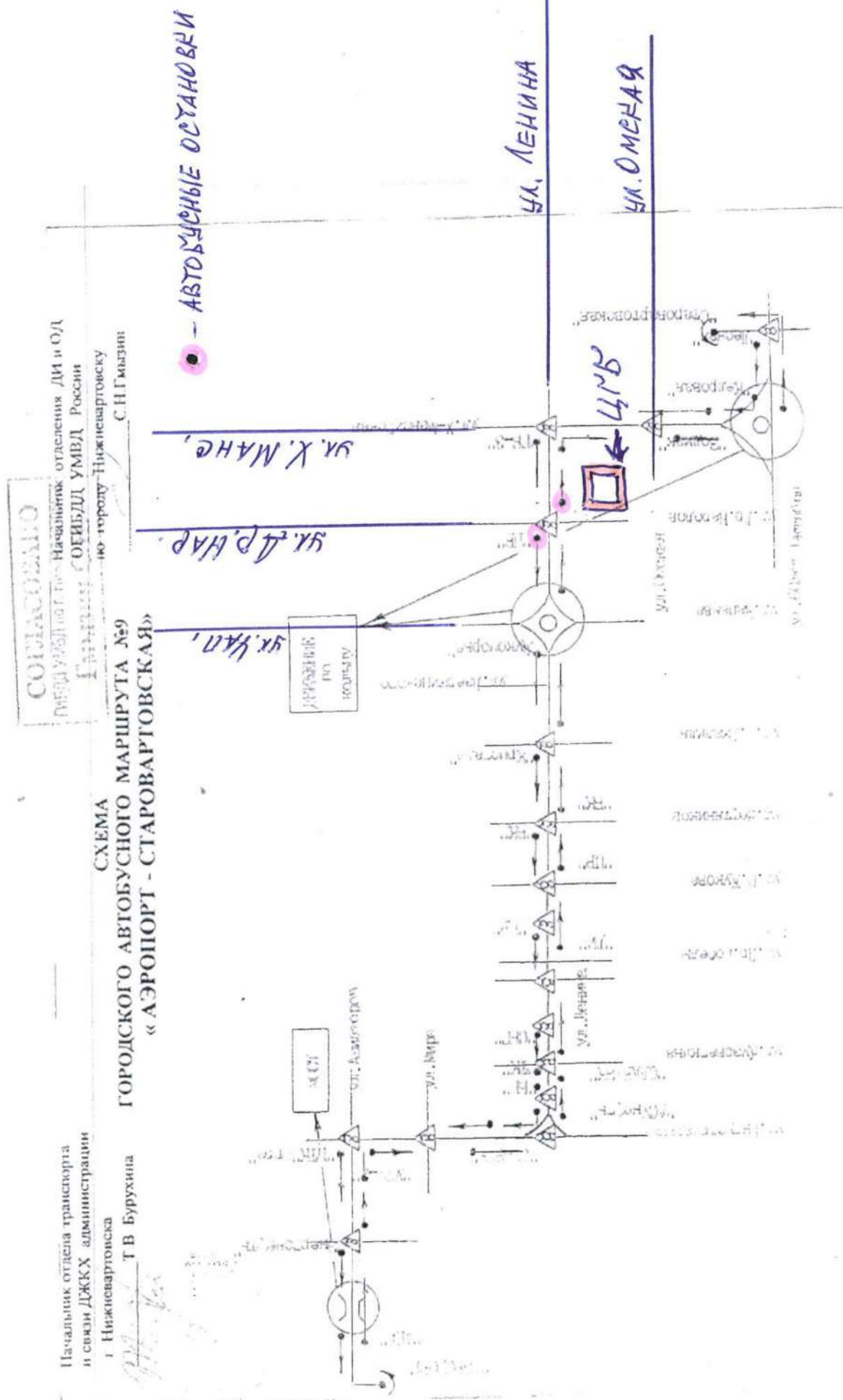
Т. В. Бүрүхина

ГИБДД УМВД по г. Нижнему Новгороду
ГИБДД УМВД России
по городу Нижневартовску

С. Н. Гмызин

СХЕМА
ГОРОДСКОГО АВТОБУСНОГО МАРШРУТА №17
«ПОСЕЛОК У СЕВЕРНОЙ РОЩИ» - МЖК»





Приложение 7

УТВЕРЖДАЮ:
Директор МБУ «БИС»
И.В. Иванова

« 20 » января 2023 г.

**Адресная программа (план) адаптации объектов социальной инфраструктуры
и обеспечения доступности услуг для инвалидов и других маломобильных групп населения
на территории МБУ «Библиотечно-информационная система» на 2014-2015 годы**

№ п/п	Наименование объекта и название организации, расположенной на объекте	Адрес объекта	№ паспорта доступности объекта	Плановые работы		Ожидаемый результат (по состоянию доступности)	Финансирование		Ответственный исполнитель, соисполнители	Дата текущего контроля
				Содержание работ	Вид работ		Объем, тыс. руб.	Источник		
1	2	3	4	5	6	7	8	9	10	11
1	ЦГБ МБУ «БИС»	г. Нижневартовск, ул. Дружбы Народов, 22	01	Зона № 1 1. Произвести устройство двух пандусов в районе автобусной остановки на ул. Ленина с разработкой проектно-сметной документации (далее ПСД). 2. Входы на территорию оборудовать элементами информации об объекте с разработкой ПСД.	Строит Строит	ДП-В	250 300	бюджет	Заказчик	

				3. Произвести переустройство пешеходных дорожек с разработкой ПСД. 4. Произвести реконструкцию наружной лестницы и пандуса с разработкой ПСД. 5. На пути движения от остановки до объекта на территории предусмотреть место отдыха с разработкой ПСД.	Рекон Рекон Строит		300 250 100			
				<u>Зона № 2</u> 1. Размеры входной площадки с пандусом реконструировать до нормативных значений с разработкой ПСД. 2. Привести в соответствие с требованиями поверхности покрытий входной площадки и тамбура с разработкой ПСД. 3. Заменить дверные заполнения на входе и в тамбуре для обеспечения нормативных требований с разработкой ПСД.	Рекон Рекон Рекон	ДП-В	100 80 90	бюджет	Заказчик	
				<u>Зона № 3</u> 1. Участки пола на путях движения и эвакуации в здании обустроить тактильными предупреждающими указателями, на стенах и на полу смонтировать	Строит	ДП-В	500	бюджет	Заказчик	

			<p>светящиеся указатели с разработкой ПСД.</p> <p>2. Все дверные заполнения, не отвечающие нормативным требованиям, заменить на новые (всего 12 шт.) с разработкой ПСД.</p> <p>3. Оборудовать три зоны отдыха, а именно: 1-й этаж – в зале абонементов, 2-й этаж – в зале каталогов и в читальном зале с разработкой ПСД.</p> <p>4. Обустроить лестницу внутри здания в соответствии с нормативными требованиями с разработкой ПСД.</p> <p>5. Оснастить лифт световой и звуковой информирующей сигнализацией, установить перед лифтом все необходимые указатели согласно нормативных требований с разработкой ПСД.</p> <p>6. Обеспечить необходимый уровень освещенности на путях эвакуации и в местах оказания услуг с разработкой ПСД.</p> <p>7. На запасном выходе на 1-ом этаже произвести устройство наружного пандуса с навесом из легких конструкций с разработкой ПСД.</p> <p>8. Обустроить в холлах лифта на 2-м и 3-м этажах зоны безопасности с заменой существующих окон и дверей на лестничных маршах (всего окон 4</p>	Рекон		300			
				Рекон		300			
				Рекон		200			
				Рекон		120			
				Рекон		250			
				Строит		1000			
				Рекон		180			

				<p>шт. общей площадью 15 м2, всего дверей 2 шт. общей площадью 5 м2) с разработкой ПСД.</p> <p>9. Капитально отремонтировать систему дымоудаления на лестничных маршах с разработкой ПСД.</p> <p>10. Разработать и изготовить заново планы эвакуации с учетом обслуживания МГН.</p> <p>11. В зале массовых мероприятий смонтировать на путях эвакуации табло «Выход» с автономным источником питания (всего 6 шт.) с разработкой ПСД.</p> <p>12. В зале массовых мероприятий смонтировать звуковое оборудование с разработкой ПСД.</p>	Капит. Ремонт		200			
					Рекон		50			
					Рекон		60			
					Рекон		100			
				<p>Зона № 4</p> <p>1. Оборудовать в каждой из зон обслуживания по одному месту для инвалидов с соблюдением всех нормативных требований с приобретением необходимого оборудования, мебели, приборов, устройств и т.п. с разработкой ПСД.</p> <p>2. В зале массовых мероприятий у мест или зон для зрителей на креслах-колясках необходимо обеспечить меры безопасности (ограда, буферная полоса, поребрик) с разработкой ПСД.</p>	Рекон	ДП-В	400	бюджет	Заказчик	
					Рекон		120			
				<p>Зона № 5</p> <p>1. В санитарном узле на 2-м этаже</p>	Рекон	ДП-В	200	бюджет	Заказчик	

			необходимо смонтировать универсальную кабину, а также установить поручни, штангу с навесными рукоятками, поворотные или откидные сиденья, крючки для одежды (костылей и других принадлежностей) и т.п. в соответствии с нормативными требованиями с разработкой ПСД.						
			2. Смонтировать водопроводные краны рычажного или нажимного действия (или управляемых электронными системами).	Рекон		50			
			3. Управление спуском воды в унитазе разместить на боковых стенах в зоне действия горизонтальных поручней.	Рекон		50			
			4. Выключатели и розетки в санитарном узле необходимо смонтировать на высоте 0,8 м от уровня пола.	Рекон		30			
			5. Необходимо нанести информирующие обозначения помещения санузла рядом с дверью, со стороны дверной ручки и продублировать рельефными знаками.	Текущ. Ремонт		20			
			6. Санитарный узел необходимо оборудовать (в том числе кабинку туалета) двусторонней связью с вахтой на 1-ом этаже (или кнопкой звонка), а также оборудовать аварийным освещением с разработкой ПСД.	Рекон		100			

			<p>7. При производстве работ необходимо применить (заменить существующие) материалы (оснащение, оборудование, изделия, приборы и т.д.), имеющие гигиенические сертификаты.</p> <p>8. В каждой зоне обслуживания (всего 10 зон: 1-й этаж – 3 зоны, 2-й этаж – 6 зон, 3-й этаж – 1 зона) необходимо предусмотреть мини-гардероб со свободным пространством размером не менее 1,5х1,5 м посредством приобретения и установки индивидуальных шкафов высотой не более 1,3 м от пола с размерами в плане 0,4 на 0,5 м, нумерацию шкафов необходимо сделать рельефной и на контрастном фоне с разработкой ПСД.</p>	Рекон		50			
				Рекон		200			
			<p>Зона № 6</p> <p>1. Необходимо изготовить и смонтировать визуальные средства, тактильные средства информации, указывающие направления движения внутри объекта (в том числе пути эвакуации), нахождение основных функциональных зон, местоположение санитарно-гигиенических помещений, а также содержащих информацию об опасности в экстремальных ситуациях, информацию об ассортименте предоставляемых</p>	Рекон	ДП-В	100	бюджет	Заказчик	

				услуг и т.п. с разработкой ПСД. 2. Необходимо обеспечить монтаж и работу световой системы оповещения о пожаре синхронно со звуковой сигнализацией с разработкой ПСД.	Рекон		200			
	Итого:						11 400			

Примечания по адресной программе:

1. Стоимость работ указана ориентировочно, для более точного определения необходимого объема финансирования требуется разработка проектно-сметной документации.
2. Стоимость разработки проектно-сметной документации составит ориентировочно 700 000 рублей.

Разработал:
Главный инженер МБУ «БИС»
Тел. 44 49 90

А.В Жабин